

BANKERS MORTGAGE LOAN CO.

Bankers Mortgage Loan Co. inkorporiert unter den Gesetzen von Nebraska

Authorisiertes Kapital, \$2,000,000.00

Beamte und Direktoren:

THOMAS B. McPHERSON, Präsident
F. McGIVERIN, Vice-Präsident

Geo. N. Seymour, H. A. Peters,
E. M. Brass

Ein beschränkter Betrag von Aktienkapital wird jetzt zu \$30 per Anteilsschein jenen offeriert, welche eine sichere und konservative Anlage zu machen wünschen.

Schreibt oder spricht vor in der Office der Company,

908 W. O. W. Gebäude

Wir hatten die Ehre der Lieferung für das neue W. O. W. Gebäude von

Fussböden

Es ist durchaus klares Ahorn-Holz und zeigt dies für sich selbst—Seht es!



1214 Farnam Str.
Tel. Doug. 9

Dr. CLAUDE T. UREN
Ohren, Nase, Hals
Office: 1006 W. O. W. Gebäude
Telephon Douglas 2539

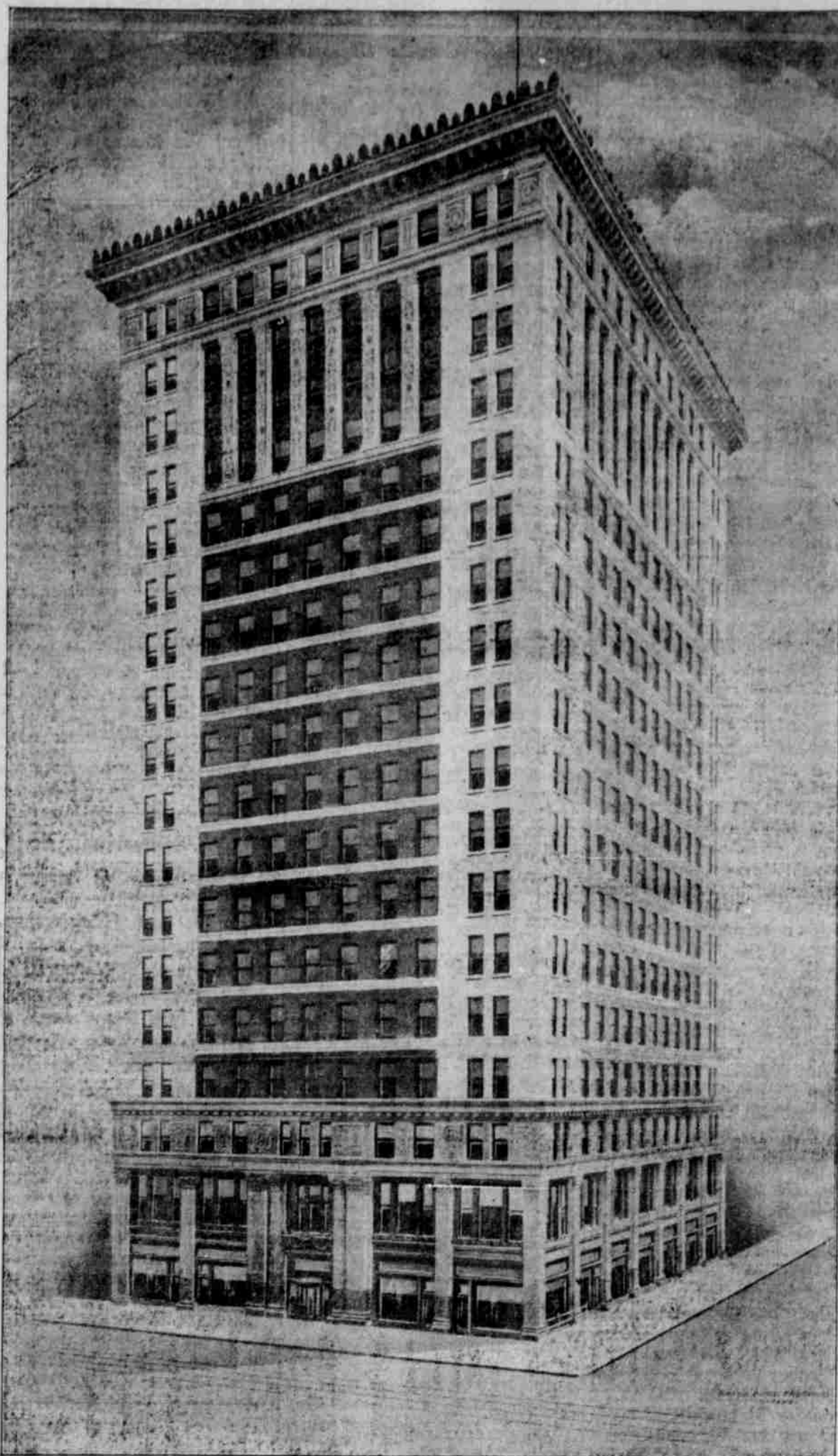
Dr. John R. Nilsson
Umgezogen von
444 Brandeis Theatre Bldg.
nach
1006 W. O. W. Gebäude
Telephon Doug. 2539
Wohnung Webster 3888

Umzugs-Notiz

Stadt Office Omaha Transfer Co.

Gepäck geht bis zum Bestimmungsort. Agenten in Uniform auf allen Bahnhöfen. Wir holen Eisenbahn-Checks ab.
Neues W. O. W. Gebäude Tel. Douglas 295

Miether, welche ihn bewohnen werden, und Firmen, welche den W. O. W. Wolken-schaber gebaut haben :: :: ::



Das neueste Riesengebäude Omaha's, welches von dem Orden der W. O. W. an der 14. und Farnam Strasse errichtet worden ist.

Der neue Mittelpunkt des Geschäftstheiles.

Das neue gewaltige Gebäude, welches der große Orden der Woodmen of the World an der Südost-ecke der vierzehnten und Farnam Straße errichtet hat, kann mit Recht als der Mittelpunkt des Geschäftstheiles der Stadt Omaha gelten. Nicht nur weil dasselbe an Masse alle anderen hohen Gebäude der Stadt überragt, sondern schon deshalb, weil jene große Vereinigung der Geschäftswelt von Omaha, der Commercial Club, in diesem Prachtbau seine neuen mit vornehmlicher Eleganz ausgestatteten Klub-räume im 17. und 18. Stockwerk desselben etabliert hat.

Die zentrale Lage des Gebäudes läßt dasselbe für Büreauräumlichkeiten aller Art von Industrien zweckmäßiger erscheinen als irgend ein anderes der Stadt. Fernerhin sind bei der inneren Ausstattung des Gebäudes alle neuesten tech-

nischen Hilfsmittel vermandt worden, sodas dem Geschäftsmann, der seine Office im neuen Woodmen of the World Gebäude hat, alle Communi-kationsmittel zur Verfügung stehen. Es ist bemerkenswert, das die Cafe, auf welcher sich der Prachtbau erhebt, an Werth im langen Laufe der Zeit nicht gelitten hat. Das Gegenteil pflegt sonst der Fall zu sein; nämlich, das im Laufe der Zeit eine Verschiebung des Geschäftstheiles, verursacht durch das Wachsen der Stadt stattfindet, und dementsprechend natürlich auch eine Entwerthung. Diese Südost-ecke der Kreuzung von Farnam und 14. Straße hat im Gegentheil immer mehr an geschäftlichem Werthe zugenommen.

In Omaha's frühesten Tagen stand an dieser Ecke die Stätte eines Wioniers. Das alte Eisenwa-rengeschäft der Stadt befand sich darin. Damals schon galt die Lage als „gute Ecke“, und wie es scheint,

wird sie diese Bezeichnung auch während der kommenden fünfzig oder hundert Jahre beibehalten. Die Miether dieses neuen Gebäudes könnten also keine bessere geschäftliche Lage wählen. Es ist selbstverständlich, das dieser Neufbau nicht der einzige bleiben wird. Wie das Wachstum Omaha's fortschreitet, werden sich auch die Wollenscha-ber vermehren. Sie werden sich um das W. O. W. Gebäude als Mittel-punkt gruppieren und in ferner Zukunft wird es den Mittelpunkt der eilenden geschäftigen Menschen-mengen des „Größeren Omaha“ bilden.

Kühlanlage des neuen W. O. W. Gebäudes.

Wie der Prachtbau des neuen Woodmen of the World-Gebäudes in allen Theilen auf das Modernste und unter Benützung aller technischen

(Fortsetzung auf Seite 5.)

Wieder ein Sieg für QUALITY BRICK

Nebraska's höchstes Ge-bäude mit Facade von Hydraulic gepressten Ziegelsteinen

Hunderte von Besuchern beschauen sich unsere Ausstellungs-Räume

Hydraulic-Press Brick Co.

330 BEE BLDG. 1. Nov., W. O. W. BLDG.

Natürlich!

Das in diesem Gebäude verwendete Glas wurde geliefert von der

Midland

Glass and Paint

Company

Das grösste ex-klusive Glas- und Farden-Haus im Westen.

MIDLAND GLASS & PAINT CO.



Wir wünschen Euer Geschäft und wir werden es beweisen.

Wir wissen Eure Anundschaft zu würdigen
Feuer, Tornado, Nieth, Fensterscheiben, Vanteinbruch, Diebstahl, Automobil, Unfall, Gesund-heit, Bürgschaft, Schwungrad, Dampfessel

Versicherung

Unser neues Geschäftstotal—Woodmen of the World Gebäude

J. H. Irvine
Zahnarzt

1004 W. O. W. Gebäude
Omaha, Neb.

LEW WENTWORTH

lieferte

Alley Koffackfütterte
Metal Wetter-Strei-
sen für das ganze Ge-
bäude.

1615 Power St. Doug. 1672