

# „ADMIRAL DEWEY..

... ist die ...

## Beste Erbsie für den Hausgarten

Trägt in 60 Tagen

# THE NEBRASKA SEED COMPANY

Seeds That Grow. Need Any?

1613 Howard Str.

## GELD AUSZULEIHEN

Auf verbessertes oder auf zu verbessertes Grundeigentum in Omaha oder Süd-Omaha zu den niedrigen Associations-Raten. — Keine Kommission zu bezahlen. — Anleihen zurückzahlbar in Raten oder teilweise zu irgend einer Zeit ohne vorhergehende Benachrichtigung. Promote Bedienung zugesichert. Kollkollquellen \$6,500,000. Reserve \$760,000.

**THE CONSERVATIVE SAVINGS & LOAN ASSOCIATION**  
Geo. F. Gilmore, Präsi. 1614 Garney Str. Paul W. Kuhns, Ers.

## Eure Umzugs-Tage

werden Euch leicht gemacht, wenn erfahrene Männer dem Umzug für Euch befragen.  
Wir verkaufen Euren Umzug, Umzugswagen, Automobilmöbeln, Pianotransport, Aufbewahrung.

# Gordon Fireproof Warehouse & Van Co.

Etabliert 1886.

219 Nord 11. Straße

Telephon Douglas 394.

## Tapeten,

Groß- und Kleinverkauf.

# W. L. YETTER & CO.

1113-15-17 Howard Str.  
Es begahnt sich, Ihre Tapeten von uns zu kaufen. — Vollständige Auswahl.

## Melchior Leis & Son

Grundeigentums-Händler und  
Versicherungs-Agenten  
Seit 1888 im Geschäft.  
Tel. Douglas 3555.  
2215 Südl. 16. Str., Omaha, Neb.

## CHAS. F. KRELLE

Klempner und Händler in

## Eisen- und Blechwaren

Zinn, Eisenblech, Furnace-Ar-  
beit u. S. W.  
Tel. Doug. 3411 610 Südl. 13 Str.

## Anton Jäger

PLUMBING and GAS FITTING

Steam Fitting, Eisen- und  
Brennen-Pumpen.  
Reparaturen aller Art; Pumpen-  
ren eine Spezialität.  
1234 Südl. 13. Str., Omaha Neb.  
Telephon Douglas 8276.

## P. MELCHIOR'S

MASCHINENWERKSTATT

Reparaturen aller Art prompt angefertigt  
1218 Howard Straße Omaha, Neb.

## BOWMAN-KRANZ LUMBER CO.

40. und Beamanworth Straße.

## MISSOURI RIVER LUMBER CO.

30. und Boyd Straße.

## Bauholz, Dachdeckung,

Latten,

Baumaterial und Kohlen.

Stadtoffice Zimmer 308  
City National Gebäude

— B. F. Burn, deutscher Opti-  
ker. Augen untersucht für Brillen.  
443-5 Brandeis Gebäude, Omaha.

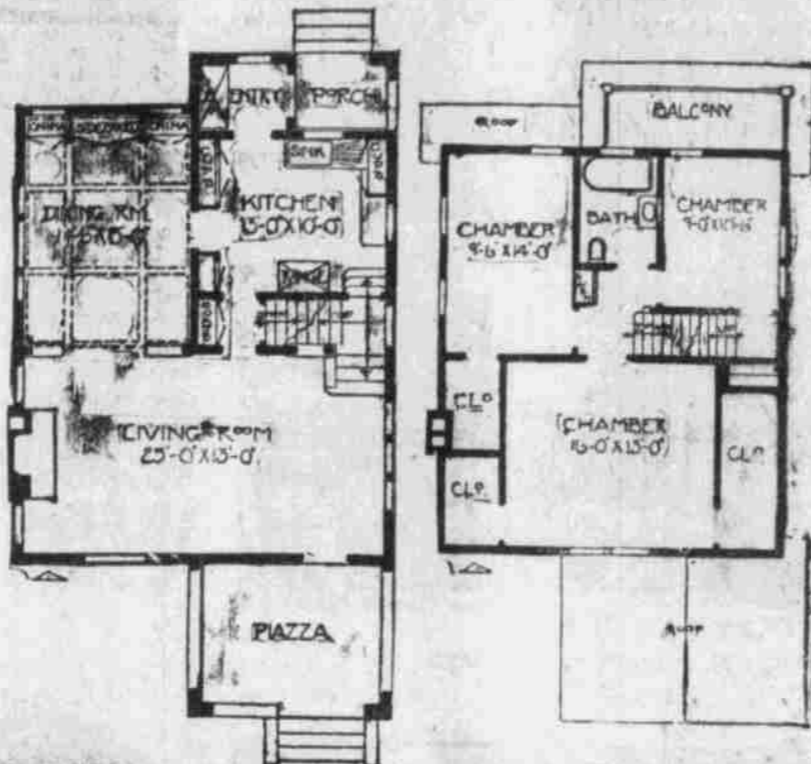


Winke für seine Konstruktion und Einrichtung

## Ein ein- und einhalbstöckiges Bungalow



Ansicht aus der Ferne. — Nach einer Photographie.



Plan des ersten Stockwerks

Plan des 2. Stockwerks

Irgendwo in der Hy-Tex Auswahl findet sich der Ziegel, den Ihr wünscht  
Lauft uns Euch unsere schöne Auswahl zeigen in 1302 W. D. W. Gebäude  
**HYDRAULIC PRESS BRICK COMPANY**

Um das Schlafen mit of-  
fenem Munde zu verhüten,  
empfiehlt es sich, eine Binde um das  
Kinn zu legen und oben auf dem  
Kopfe fest zusammenzubinden.

Gegen Schwinden der  
Haut auf der Nase sind zwei-  
malige leichte Einreibungen mit  
Kampfer- oder Seifenspiritus sehr  
vorteilhaft.

Brotboxen mit säuerlich-  
tem Geruch. Vielen nach langem  
Gebrauch sich einstellenden unange-  
nehmen Geruch entfernt man, indem  
man eine reichliche Portion roher  
Kartoffelschalen in die Dose legt und  
starkes Wasser sowie 2 bis 3 Löffel  
Kochsalz dazu gibt, rasch umrührt  
und den Deckel schließt. Nach 15 bis  
20 Minuten wird der Inhalt ausge-  
gossen, die Büchse mit Sand und  
Soda gespült und an der Luft ge-  
trocknet.

Essig zu klären. Man gießt  
in die Essigflasche einen Schöffel voll  
frische Milch und läßt sie etwa zwei  
Tage stehen. In dieser Zeit wird  
das alles Trübe zu Boden gesetzt ha-  
ben und der Essig wird hell sein.  
Ist dies der Fall, so gießt man ihn  
vorsichtig vom Bodensatz ab. Anders-  
falls ist der Essig nochmals zu  
wiederholen.

Kniffen, damit man sofort sehen kann,  
was für Rechnungen beziehungsweise  
Leistungen man vor sich hat. Das  
erspart beim Suchen Zeit und Arbeit,  
weil man nicht erst jedes Blatt aus-  
einander zu falten braucht, um zu  
sehen, ob es das gesuchte sein könnte.

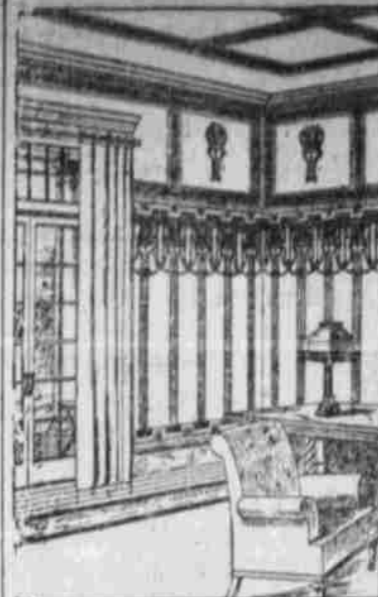
Wein-, Wasser- und Bier-  
gläser werden recht blank, wenn  
man sie erst gut warm spült und da-  
nach gleich abtrocknet. Man darf  
niemals ein Glas nach dem Spülen  
umtupfen, der Dampf muß entwei-  
chen können, sonst trocknet es schwer  
und läuft bald wieder an. Das Tuch,  
mit dem das Glas poliert wird, muß  
sehr sauber sein, sonst bekommt das  
Bier beim Einsetzen seine Blume.

## Führer des Home-Rule-Kampfes.



Photos by American Press Association.

Zu den tüchtigsten und begeistertsten Vorkämpfern für die Home Rule in  
Irland gehören Winston Churchill, der erste Lord der Admiralität, dessen  
Bild zur Linken steht und David Lloyd-George, der Schatzkanzler, dessen  
Portrait auf der rechten Seite gezeigt wird. Beide haben mit unermüdli-  
chem Eifer für die Home Rule-Bill agitiert und derselben einen bedeutenden  
Anhang in politischen Kreisen errungen.



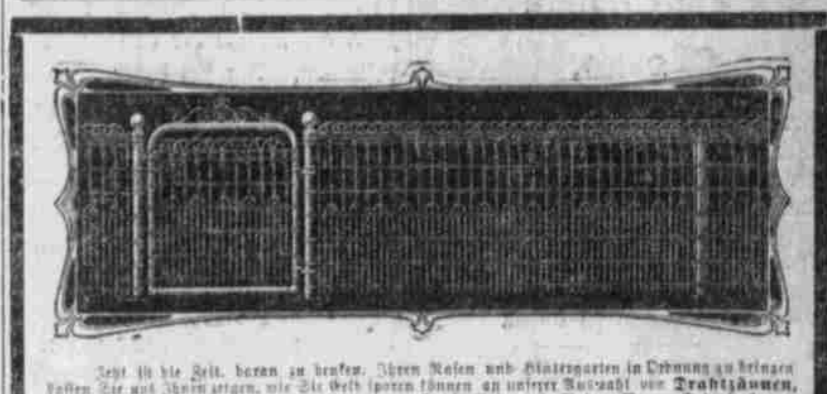
### Ein Vorschlag für Euer Wohnzimmer

Die Ergänzung von Schönheit bietet einzigarti-  
gen Tapetenmischern kann man sich kaum noch  
dieser Abbildung vorstellen. Man muß es sehen,  
um es voll zu würdigen. Es ist schön, goldbraun,  
schwarz, elegant und durch Goldfäden im Hinter-  
grund hervorzuheben; auch lotharben. Verleiht  
einem Tapeten, sich so. — zu zeigen oder  
kann man und befehlt sie. Unter allen Umständen  
bleibt unsere Probe bevor Sie inspeziert. Sie  
umfassen exklusive Muster, die in keiner anderen  
Auswahl gezeigt werden — Ihren und Wuhler,  
die sich verdienen. Euer Heim auf eine neue  
Weise zu dekorieren.

### An Kunden ausserhalb der Stadt

Unter großer Katalog vieler Proben, die  
Zimmer in natürlichen Farben zeigen, inspe-  
ziert im Katalog mit den neuesten Ideen, per-  
sönlich frei besichtigt, man immer uns hand-  
lich nicht weiter ein. Schreibe.

Gate City Wall Paper Co. Wholesale  
207 N. 24. n. Barnum, Omaha. und Retail



## ANCHOR FENCE COMPANY

Telephon Red 814 207 N. 24. n. Str.

## Günstige Gelegenheit!

### German-American Life Insurance Company

OMAHA, NEBRASKA  
Stellungen offen für erstklassige Agenten.  
Bee Gebäude, Omaha.

Telephon Doug. 1717 — Sub. 64117  
**TWIN CITY EXPRESS CO.**  
Befördert alle Sorten Fracht und Baggage nach und von allen Lokalitäten nach  
allen Eisenbahnen. Beförderung von Koffer-  
kisten, Paketen, etc. garantiert.  
Office—1314 Howard Str. — Omaha, Neb.

### Träumende Tiere.

Wie beim Menschen bedeutende  
Vorgänge und Eindrücke noch im  
Schlafe nachzittern, so geschieht es  
auch bei den Tieren, d. h. sie träu-  
men. Besonders auffällig träumen  
die Vögel in den Zugzeiten, wenn der  
ganze Organismus und das Ner-  
venleben derselben wie „aufgewühlt“ er-  
scheinen. Gefangen gebaltene Zug-  
vögel befinden sich dann nicht allein  
im wachen Zustande in großer Erreg-  
ung, sondern auch im Schlafe bewege-  
n sie unruhig Flügel und Füße;  
von Zeit zu Zeit erschüttert ein Zit-  
tern den Körper. Selbst anstere ge-  
zähmten Wasservogel, Gänse und  
Enten, machen nicht selten im Traum  
die Ruderbewegungen. Kanarienvö-  
gel flattern plötzlich im Schlaf auf,  
lassen ein „Piepen“ hören oder fingen  
sogar, um schrill abzubrechen. Papa-  
geien sprechen Worte.

wird halbseitig gebügelt. Bandro-  
fetten oder Schleifen werden neu ge-  
fertigt und der ganze Schirm ist  
wieder, was er sein soll, eine Fieder.

Nach Weckstein wurde ein Dom-  
paff während des Schlafes von ei-  
nem solchen Entsetzen befallen, daß  
ihn die Befürer aufwachen mußte.  
Er fiel auch von der Stange, was  
nicht selten bei schlafenden Vögeln  
auch in der Freiheit geschieht, her-  
abfiel aber schließlich auf Zure-  
den seiner Freundin. Daß Pferde  
im Schlafe erzittern und wiehern,  
weil jeder Knack, besonders lebhaft  
auch träumen die Hunde, ja, man  
will aus ihren Träumen sogar schlie-  
ßen, was sie träumen. Spürhunde  
träumen besonders viel und lebhaft.  
Auch kennzeichnen sich bei ihnen im  
Schlafe gewisse Bewegungen: Wedeln  
des Schwanzes, Heben der Nase,  
Hervorstrecken der Zunge, Kratzen  
mit den Pfoten und ähnliche. Neu-  
fundländer, die bekanntlich sehr waf-  
ferliebend sind, machten im Schlafe  
Schwimmbewegungen.

Abgeschwächen zu dunkler  
photographischer Bilder.  
Veruche, zu dunkel gewordene Bilder  
mit einem sehr starken Fixierbad ab-  
zuschwächen, haben gute Resultate  
ergeben. Das Abschwächungsmittel  
besteht aus 2 Teilen Fixiernatron,  
das in 5 Teilen heissem Wasser ge-  
löst wurde, aber nur abgefüllt ver-  
wendet werden wird. Sind die  
fixierten Bilder zu dunkel geworden,  
so legt man sie in eine Schale mit  
dem beschriebenen Abschwächungsbad  
und läßt die Schale einige Zeit in  
schattender Bewegung, bis die Ab-  
schwächung den gewünschten Grad er-  
reicht hat. Die Abschwächung schrei-  
tet langsam vorwärts, aber die Qua-  
lität der Bilder ist eine bessere als  
bei anderen Methoden. Durch eine  
Verdünnung mit 4-5 Teilen Was-  
ser kann das starke Abschwächungsbad  
zum Fixieren von Negativen weiter  
verwendet werden.

### Das Reinigen von seide- nen Lampenschirmen.

Die schönen und gar nicht billigen seide-  
nen Lampenschirme bekommen mit  
der Zeit ein gar trübes Aussehen.  
Alles Schütteln und Abklopfen will  
nicht helfen. Da ist eine gründliche  
Wäsche angezeigt, die vorsichtig aus-  
geführt von bestem Erfolg ist. Nach-  
dem man etwa angebrachte Schleifen  
abgetrennt hat, füllt man das Ge-  
fäß in eine große Schüssel und fängt  
nun mit dem schon vorher bereite-  
ten milden Seifenwasser und einer recht  
weichen Bürste zu waschen an. Der  
gepannte Bezug wird leicht gebürstet,  
der Wolan zwischen den Händen  
sanft gerieben. Aus der hochgehal-  
tenen Seife spült man nun mit  
reinem, nur schwach warmen Wasser  
so lange nach, bis dieses klar ab-  
läuft. Dann muß der Schirm an  
einen luftigen Ort möglichst rasch  
trocknen. Kräuschen muß man vor  
dem völligen Trocknen zurecht, was  
nicht zu verkümmern ist. Der Wolan

### Stearinlede aus Leder zu entfernen.

Von zartem Le-  
der entfernt man sie am besten mit  
Löffelpapier, welches man über die  
Flecken legt und dann den ledernen  
Gegenstand mit dieser Stelle einen  
Kugelnbild an eine warme Herdplatte  
drückt. Darauf wird ein frisches  
Stückchen Lötlötl genommen und  
ebenso verfahren, bis das feste  
Stearin vollständig aufgeflogen ist.  
Die dunkel bleibenden Stellen sind  
mit in Benzin angefeuchtem Zalfum  
zu bestreuen. Nach dem Trocknen  
häuft man das Leder mit einem  
reinen Lappchen ab, die Ränder wer-  
den verschwunden sein.

### Guter Bodensack.

Man  
weicht 1 Pfund Schellack in 1/2  
Quart Spiritus zwei Tage vor dem  
Gebrauch ein und läßt es zugedeckt  
stehen, muß es aber manchmal rüh-  
ren. Vor dem Gebrauch rührt man  
1 Pfund Goldboder mit 1/2 Unze  
Terpentin (nicht Öl) und etwas  
Spiritus glatt und vermischt dies mit  
der Schellacklösung. Dieser Lack  
trocknet rasch, hat einen schönen  
Glanz und kann mit Wasser abge-  
waschen werden. Er muß zweimal  
did und gleichmäßig die vielen ent-  
stana aufzutragen werden.

### Ein guter Kitt für Mar- mor besteht aus 4 Teilen Klaba- resigns und 1 Teil Summarabakum, die man unter Zugzug von einer kalten Boraxlösung zu einem dicken Kleber verreibt. Man kittet mit dieser Masse die zerbrochenen Teile zusammen und läßt dann den gan- zen Gegenstand einige Tage un- berührt liegen.