

Termin-Kalender der Automobilwelt!

- April 1917—Los Angeles, Salt Lake Strafen Rennen.
- 19. Mai 1917—New York Retrovolkan Rennen auf der Sheepshead Bay Rennbahn.
- 30. Mai 1917—Indianapolis Bahnrennen um die Championschaft.
- 23. Juni 1917—Cincinnati, Ohio, Bahnrennen.
- 14. Juli 1917—Des Moines, Ia., Bahnrennen um die Championschaft.
- 28. Juli 1917—Tacoma, Wash., Bahnrennen um die Championschaft.
- 4. August 1917—Kansas City, Bahnrennen.
- 8. September 1917—Cincinnati Ohio Bahnrennen um die Championschaft.
- 15. September 1917—Providence, R. I., Bahnrennen um die Championschaft.
- 29. September 1917—New York, Bahnrennen um die Championschaft.
- 6. Oktober 1917—Kansas City Bahnrennen.
- 13. Oktober 1917—Chicago, Ill., Bahnrennen.
- 27. Oktober 1917—New York Bahnrennen.

Die Stephens „Sir“.

„Ein Automobil ist nicht härter, als der schwächste Teil desselben.“ dies ist eine allbekannte Tatsache, welche auch von den Herstellern der Stephens „Sir“, der Stephens Motor-Brand, einer Zweiganstalt der rühmlichst bekannten Moline Blow Co., erkannt wurde. Von diesem Standpunkt ausgehend, stellte diese Gesellschaft eine Car her, die wirklich als ein Unikum in bezug auf erstklassige Ausführung bezeichnet werden darf.

Bei der Herstellung dieser Car kamen nur die neuesten Erfindungen der Motorindustrie zur Verwendung, so der weltberühmte Continental Motor, Borg und Best Clutch, Hess-Bright volllaufende Hinterachsen und vieles andere. Die Car hat die härtesten Proben erfolgreich bestanden und ist zweifellos eine der besten, wenn nicht die beste Sechser in der \$1150 Preisklasse, die in der Omaha Automobil-Ausstellung zur Ausstellung gelangten.



Apperson 8-Zylinder Roadster.



J.M. OPPEN

von der Jones-Over Co., der hiesigen Verkäufer von „New“ Cars.

Die neue Glide „Sir“.

In der diesjährigen Auto-Ausstellung werden die Besucher wohl zu der Überzeugung kommen, daß sich die Auto-Fabrikanten neuerdings bemühen, die nützlichsten und gewolltesten Nebenlichkeiten an ihren Produkten auszumergen und durch wirkliche Verbesserungen zu erzielen. Die neue Glide „Sir“ ist das neueste Erzeugnis der Bartholomew Company in Victoria, Ill., der achtgrößten Automobil-Fabrik der Vereinigten Staaten und wurde auf Grund einer 16-jährigen Erfahrung in der Herstellung hochgradiger Motoren-

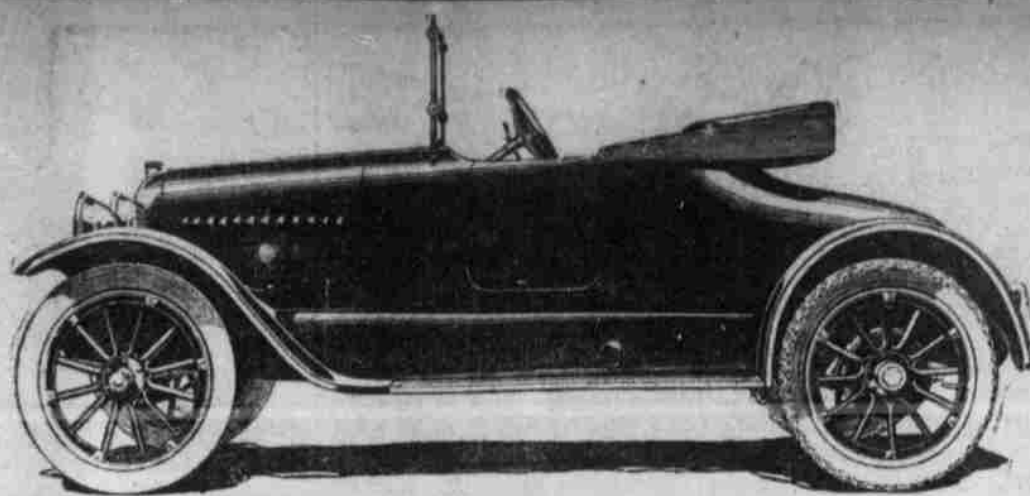
die stets große Zufriedenheit erregten, hergestellt.

Die Nebraska Glide Auto Co. hat die Vertretung der Glide Car für diesen Landesteil übernommen. Die verschiedenen Mitglieder dieser Firma sind Leute von großer Erfahrung in dieser Sache. Herr C. E. Miller ist der Präsident dieses Unternehmens und auch gleichzeitig hiesiger Geschäftsleiter der Kern Co., welcher auch die meisten anderen Firmennmitglieder in der einen oder anderen Kapazität angehören.

Die Swinehart Tires.

Es gibt wenig Gummireifen, die sich einer so allgemeinen Anerkennung erfreuen, wie die Swinehart Tires, deren Generalvertreter die Wheeler Tire Co. ist. Die Inhaber dieser Firma erklären, daß sie sich erst dann entschlossen haben, die Vertretung zu übernehmen, nachdem sie sich davon überzeugt hatten, daß die Swinehart Tire Co. die besten Gummireifen für Automobile fabriziert, die erhältlich sind. Jeder Gummireifen ist für 5,000 Meilen garantiert.

Die Wheeler Tire Co., welche kürzlich ihre neuen, schönen und modernen Geschäftslokale 2064 Farnam Str., bezogen hat, sucht für diese Reifen Händler an allen Orten und mit obiger Garantie, welche eine vollkommene Zufriedenstellung der Kunden bedeutet, sollte es jedem Händler leicht sein, große Umsätze darin zu erzielen. Um die Swinehart Tires einzuführen, wird die Wheeler Tire Co., während der Automobil-Ausstellung, während der die Wheeler Tire Co. die besten Preise abgeben. Es sollte sich jeder Automobilbesitzer diese seltene Gelegenheit zu Hause machen und selbst die Güte der Reifen ausprobieren.



Die 6-zylindrige „Grant“ wird hier in Omaha von der Apperson Motor Company, John de Jong, Präsident, verkauft.

bieren. Jedermann ist freundlich eingeladen, das Geschäftslokal der Firma zu besuchen und sich die Reifen anzusehen.

In den Schiffen in Halifax erkennt man, was die Engländer unter freiem Geleite verstehen.

Carch's, die guten Reiniger.

Aus den Kreisen deutscher Chauffeurs?

Engl. Antwort auf Chauffeurs Teilungsgegn.

In der Viertelfahrversammlung des Klubs deutscher Chauffeurs, die unter dem Vorsitz des Präsidenten

Paul Moog in der Kreuzer Quartett Club Halle in New York abgehalten wurde, brachte Mitglied M. Landon, ein ihm aus London zugewandenes, höchst charakteristisches Schreiben zur Verlesung. Es war die Antwort auf ein Stellengebot, das Herr Landon vor kurzem für einen auswärtigen Kollegen in die „New York Times“ eingedrückt hatte.

Kaum drei Wochen nach der Veröffentlichung der Anzeige belont Herr Landon einen aus der „Private Office“ von E. Ervington, Nr. 109 Bliffield, London, W. datierten und registrierten Brief, indem er, als vermeintlicher StellungsSuchender aufgefordert wird, nach London zu kommen, eventuell noch einige Freunde mitzubringen, da infolge des Krieges zahlreiche Chauffeurs an der Front länden und deren Plätze in London unbefestigt seien. Gleichzeitig stellt Ervington allen Stellensuchenden freie Fahrt usw. in Aussicht. Daß die englische Regierung, dem diese steht hinter Ervingtons Werbe-Bureau, keineswegs dafür zurückblickt, auch Deutsch-Amerikaner, sowie Deutsch-Schweizer in ihre Dienste zu pressen und an die Front zu schicken, beweisen die vielen derartigen Rekrutierungen, die sie von Kanada aus in den Vereinigten Staaten vornahm. Auf jeden Fall möge obiges Schreiben als Warnung dienen. — „Deutsches Journal“.

Selbst die friedlichsten Bürger wollen nun den Krieg — den Krieg gegen den Krieg.

STEPHENS SIX

Eine Car, die zur Beweisführung des guten Namens gebaut wurde, dessen sich ihre Erzeuger bereits seit über einem halben Jahrhundert erfreuen. Eine seltene Vereinigung von Stärke, Kraftentfaltung, Bequemlichkeit und Schönheit — von außergewöhnlichem Werte.

Geschützt von einer \$19,000,000 Organisation

Für über 50 Jahre erfüllten die großen Moline Blow Werke die Bedürfnisse der Landwirte und erwarben sich in dieser Zeit einen guten Ruf wegen ihres Grundhofes, vollen Wert in cyclischen Jahren zu geben.

Die Stephens Motor Brand der Moline Blow Company leitet ihre Geschäfte von demselben Grundlag aus und das Ergebnis ist eine gute Car zu maßigen Preis — eine Car, die unter allen Witterungs- und Straßenverhältnissen besten Dienst zu leisten. Diese Maschine wurde derartig gebaut, daß sie in der Lage ist, alle an sie gestellten Forderungen zu erfüllen, gerade wie man es von den vielen Erzeugnissen dieses großen Unternehmens gewohnt ist.

Die Herstellung und der Verkauf der Stephens Six wird von der großen Moline Blow-Gesellschaft, einer Organisation mit einem Kapital von \$19,000,000, kräftig gestützt.

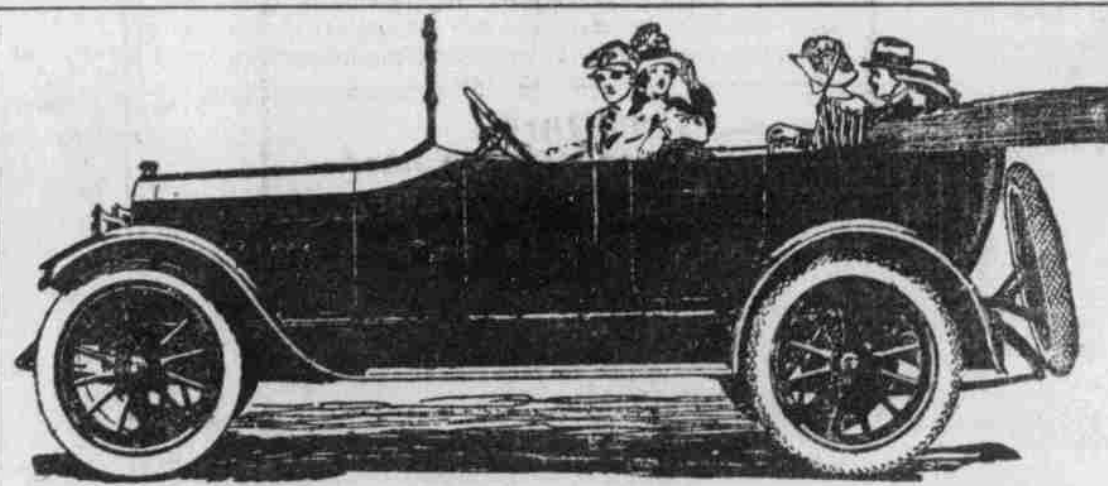
Sie repräsentiert die Vollendung im Entwurf von Motoren. Sie zeigt die Qualität, die nur durch Erfahrung jahrelanger Herstellung für alle Massen Käufer ermöglicht wird. Sie bringt die Ideale ihrer Hersteller so deutlich zum Vorklein, daß ihr der Name des Präsidenten des Unternehmens gegeben wurde.

Die Erzeuger der Stephens Six sagten sich, daß diese mehr wie ein gewöhnliches Auto sein muß, um die Standard der Moline Werke hoch zu halten und brachten sie daher nicht auf den Markt, bis sie wirklich tadellos war. Dies ist nun die vollendete Car, die Ihnen angeboten wird — eine Car, die die Zeit einer Unternehmung wohl wert ist.

Alle diejenigen, die in Motoren interessiert sind, sollten die Stephens bis in die Einzelheiten unteruchen. Um die Car richtig schätzen zu können, muß man sie im Betrieb sehen, und wir laden Sie ein, von uns zu irgendeiner Zeit eine genaue Vorstellung zu verlangen.

Seht die Stephens in der Ausstellung

Die Stephens Six wird auch in der Omaha Automobil-Ausstellung gezeigt; unsere Leute sind stets bereit, Ihnen dieselbe vorzuführen. Besuchen Sie nicht, die Stephens Six zu sehen.



Die STEPHENS SIX ist von sachverständigen Männern gebaut

Wir sind in der Lage, Automobilhändlern eine äußern günstige Gelegenheit zum Aufbau eines realen und dauernden Geschäftes zu geben.

Die Stephens Six ist in jeder Beziehung ein Günstling und die Nachfrage nach derselben übersteigt selbst die höchsten Erwartungen ihrer Erzeuger.

Wir haben ein liberales Angebot für Händler. Die Stephens Dienst Police ist ein Ansehen für jeden voraussichtlichen Käufer.

Die \$19,000,000 Moline Blow Company, die diese Car schützt, gibt Ihnen Gewissheit für eine dauernde Agentur und Geschäftsverbindung und Sie brauchen nicht zu fürchten, daß Sie von diesem Unternehmen im Stich gelassen werden.

Die Fabriken stellen diese Cars in großen Mengen fertig und eine prompte Ablieferung ist zu jeder Zeit sicher, nicht nur an Automobilisten, sondern auch an Einzelteilen und Reparaturen.

Wir halten stets einen großen Vorrat von Cars in unseren Lagerhäusern und können sofort Ablieferungen machen.

Spezifikationen

- Motor — Stephens-Continental, 6 Zyl., 40 Pferdekräfte, eine hart und wirksame Kraftanlage.
- Geard — 3-Proporzentiger Niveaustell in beider Nachführung.
- Clutch — Borg & Best, einfach — der am leichtesten zu handhabende Clutch der Welt.
- Carburetor — Smith, mit Heißluft und Selbstschmier-Einrichtung.
- Ignition — Vermont-Continental-Kontinental-System, feuersicher.
- Wet. Ventilat. u. Belüftung — Ford, Auto-Lite, Ventilatorische.
- Stange Batterie — Willard, am besten gebrauchte Batterie.
- Crash — Verriegelung, verstellbar und fest arretierbar.
- Front-Licht — Motor Drop (siehe 1. Item).
- Hinter-Licht — Hess-Bright, vollautomatisch, abschörbar in 3 Min.
- Springfedern — McPherson, selbsttätig, selbsttätig, geräuschlos.
- Raddrehl. — 115 Zoll.
- Gummireifen — 32 bei 4.
- Dach — Zeichnungsbild mit patentierten Galvanisierter Seitenwänden.
- Verkleidung — Leichtes Leder über getriebenen Pant.
- Beschleuniger — Selbstschmier, vom Motor getrieben, mit Transmitter und vollständige Werkzeuge- und Reparatur-Werkzeuge.
- Preis \$1150 f. a. b. Fabrik.
- Front-Licht — Motor Drop (siehe 1. Item).

Preis \$1150 F. O. B. Fabrik

Es wird sich für bezahlt machen, das Stephens Agentur-Angebot zu unteruchen. Es bedeutet ein gutes und dauerndes Geschäft für Sie.

Diese Car wird sehr stark angezeigt, nicht nur in nationalen Anzeigendiensten, sondern auch in den verschiedenen Tageszeitungen und der Verkaufsdienst dieser Gesellschaft wird Ihnen bei der Vorführung dieser Car an voraussichtliche Käufer sehr zuflatten kommen.

Falls es Ihnen unmöglich ist, die Stephens diese Woche zu sehen, dann schreibt uns für Literatur und Einzelheiten über unser Händler-Angebot. Falls Sie interessiert sind, dann wird Sie unser Vertreter besuchen, um die näheren Einzelheiten mit Ihnen zu besprechen.

Apperson Roadplane

... und ...

The Grant Six

Die

Die Grant Six

Apperson Roadplane

ist keine „einseitige“ Car. Sie ist die Ideal-Car in bezug auf Kraftentwicklung, Einfachheit und Schönheit. Für 24 Jahre verfolgten die Hersteller ein bestimmtes Ziel in der Konstruktion von Motor-Cars, und dies ist das Resultat. Das 1917 Auto ist eine ganze Car. Vom Motor bis zum Auspuffrohr ist jeder einzelne Hauptteil zur größten Vollendung gebracht worden. Motor, Clutch, Transmission, Achsen, Federn, Aufpolsterung, Dach — kurz alles ist von der Apperson-Gesellschaft hergestellt und viele dieser Verbesserungen sind nur ansäusslich in deren Cars zu finden. Dieses Automobil ist speziell für den Mann empfehlenswert, der eine Autofahrt wirklich genießen und sich daran erfreuen will, ohne daß er beständiger Ärger wegen der Unzulänglichkeit des Motors ansäusslich sein braucht; ihm bietet der Apperson Roadplane die Erfüllung aller seiner Wünsche. Laßt uns Euch dieselbe vorführen.

ist die Antwort auf das Verlangen nach einer Car ohne Ueberdänglichkeiten und belanglosen Nebenlichkeiten — eine wirkliche Gebrauch-Car. Sie ist eine sehr praktische Car — sparsam in der Erhaltung und Führung — bequem zu fahren — sicher zu fahren — leicht zu kontrollieren — mit einem Kraftüberdruck — und äußerst dauerhaft. Nach den modernsten Erfindungen gebaut — auch nicht ein Punkt wurde in der Herstellung übersehen. Große, geräumige Karosserie, langfaserige, glänzende Aufpolsterung, tiefe Sitze, weiche Springfedern, hübsche Federn. Die erste leichte Sechser unter tausend Dollars und noch immer die preiswerteste. Bekannt und geschätzt als Bergkletterer. Ihre Leistungen auf sandigen und aufgeweichten Landstraßen sind noch immer unübertroffen. Laßt uns Euch die Grant Six vorführen.

Einige gute Territorien für tüchtige Händler offen

Unsere Cars werden in Abteilung No. 5 in der Omaha Auto-Ausstellung gezeigt

APPERSON MOTOR CO.

J. S. De Jong, Leiter

Verkaufsräume—2060-62 Farnam Str.

Omaha, Nebr.

W. L. HUFFMAN AUTOMOBILE CO., Inc.

2204-2206 Farnam Str., Omaha, Nebr.

Agenten in Lincoln, Sioux City, Sioux Falls

Bevollmächtigt für Nebraska, Süd-Dakota und das westliche Iowa.
H. C. Bates—Leiter des Großhandels.
R. G. Peterson—Leiter des Kleinhandels.

W. L. Huffman, Präsident.
Fred C. Huffman, Vice-Präsident.
L. R. Huffman, Sekretär und Schatzmeister.