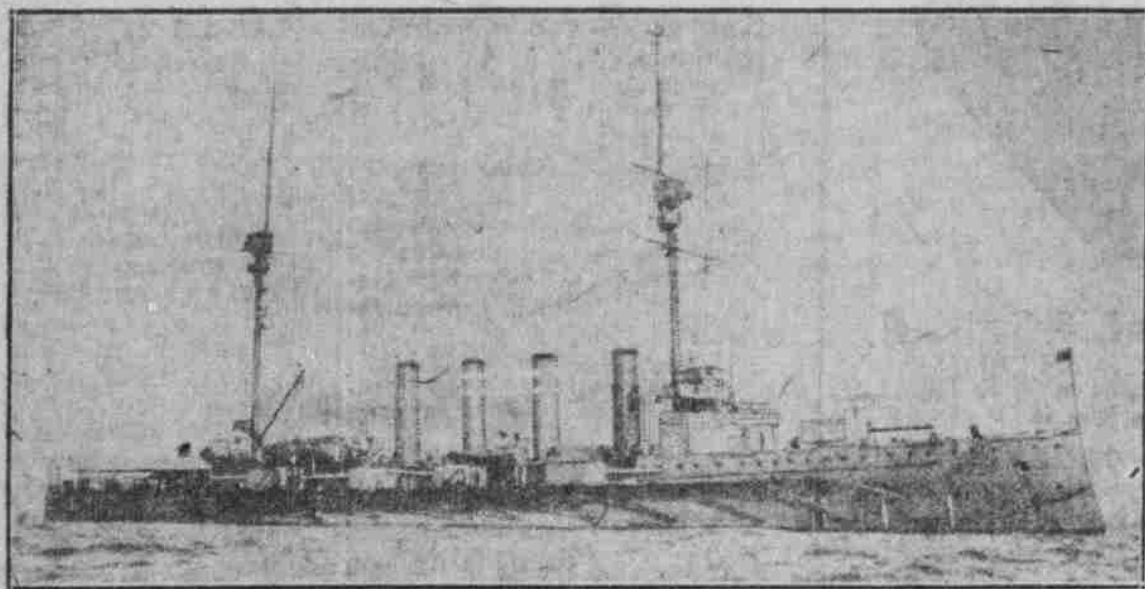


Eine Benzin-Ausgabestelle in einer deutschen Campstation auf dem russischen Kriegsschauplatz. Um sie den Blicken feindlicher Flieger zu entziehen, hat man die ganze Straße in einen künstlichen Wald umgewandelt.



**Im Argonner Wald.**

Auf der Cimetiere-Höhe, wo die Deutschen und die Franzosen einander monatelang in blutiger Nähe gegenüber lagen. Die Aufnahme ist an einer Stelle gemacht, wo die Verwundung nicht besonders hart ist. Die Leichen wurden zwischen den Bäumen von Granaten gefoltert.



Britischer Panzerkreuzer „Natal“, welcher mit einem Verlust von 300 Menschenleben in einem englischen Hafen aufgeflogen ist.



Feindtruppen rücken zur Front ab.



Armierungsgewandenen begeben sich zum Gottesdienst in die Kathedrale.



**FELDMARSCHALL von der GOLTZ in KONSTANTINOPEL**



**Gen. BOHM-ERMOLLI**

750,000-Mark-Spende in Sachsen.  
Bei der im Königreich Sachsen veranstalteten Sammlung „Winterspende 1915“ zugunsten der deutschen Truppen und der Gefangenen in Feindesland sind rund 750,000 Mark zusammengelommen.



Der Krieg mit Italien: Elektro-Benzin-Feldbahn im Karthagegebiet.



**General von DANKL**



Von der Landung der Bierverbandstruppen in Saloniki: Ein englisches Kriegsschiff fest Truppen ans Land.

