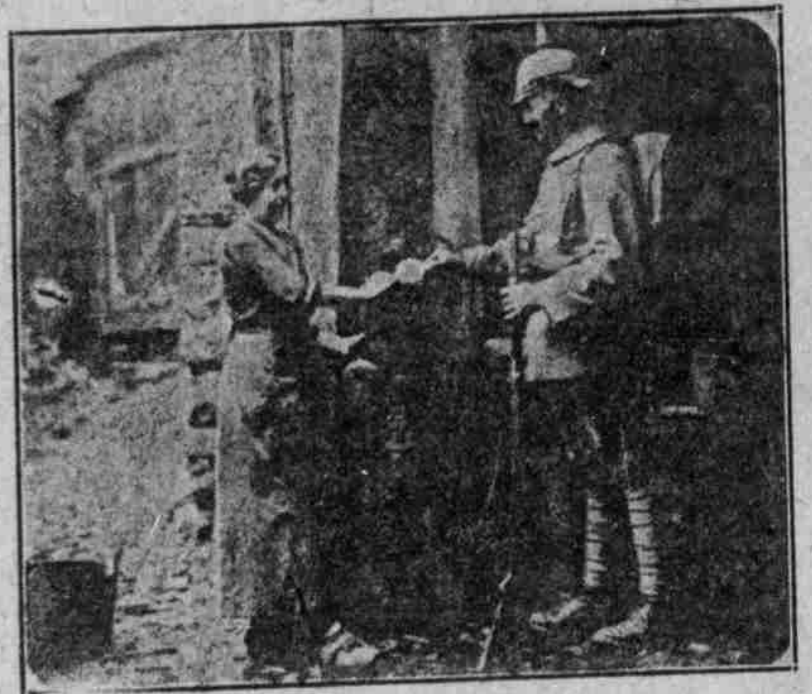


Der fluchtartige Rückzug der Serben: Durch ein Defilé des Hartales ziehen sich die Serben vor der anrückenden Armee Köveh zurück.



Baggagezug in Serbien passiert eine temporäre Brücke.



Am Ziehbrunnen in den Vogesen.



Bulgarien, Offiziere beobachten den Feind



Verladen von Proviant und Kriegsmaterial auf einer Grenzstation.



Kämpfer einer Gruppe von 1000 Mann im Schützengraben.



Vorbereitungen für den Winter an der Ostfront: Deutsche Soldaten beim Bauen von festen Unterständen.

Die Kriegergräber.

Eine Studienreise zu den Gräbtern deutscher Krieger unternimmt auf Veranlassung der Heeresleitung eine Anzahl bedeutender Künstler nach Polen, um Vorschläge für die Verschönerung der dortigen

Gräbtern zu machen. Unter den beteiligten Künstlern befinden sich Prof. Wangel, Berlin; Prof. Bruno Paul, Berlin; Prof. Werba, Dresden; ferner Paul, Billing, Raskerube; die Gartenarchitekten Freye, Weihe und Wendi und die Bildhauer Hauffen, Stuttgart und

Engelmann, Weimar. Die Künstler besuchten in besonderen Gruppen verschiedene Teile des eroberten polnischen Gebietes, so daß nicht eine schematische, sondern eine individuelle künstlerische Lösung der Frage erfolgen wird.



Wie die Feldgraben im verjüngten Schützengraben dauern.

