



Pohled na lagunu.

Z VÝSTAVY.

Když před třemi roky v městě našem tak zvaný zamississippiký kongres zasedání své odbyval, vznikla myšlenka, obdávati výstavu, v které by nejen rozvoj, ale i zdroje bohatství států západních znázorněny byly za účelem upoutání k nám pozornosti kapitálu východního. K obdávání výstavy zvolena Omaha a občanstvo zdejší s vrozenou mu horlivostí chopilo se práce, jejímž výsledkem jest výstava zamississippiká, tato chlouba nejen Omahy, ale celého západu.

Z počátku bylo mnoho těch, kteří pochybovali, že za tuhé krise peněžní, jakáž v čase tom panovala, podnik zamýšlený zdárně uskutečnití by se dal, leč pochybnosti ty záhy se rozptýlily, když v čase poměrně krátkém občanstvem našim více jak za \$500,000 výstavních akcií upráno a když kongresem na obslání výstavy \$200,000 bylo povoleno.

K obdávání výstavy vyhlášeno po delším jednáni a několika změnách prostranství mezi Sherman ave. a 24. ulicí, 670 stop široké a téměř půl míle dlouhé, k čemuž na straně východní připojena prostora, téměř 60 akrů měřící a na straně západní rozloha 80 akrů. Se stavbou vlastní započato 'oni na podzim, tak pozdě, že pochybováno o tom, že by v čase předem určeném výstava otevřena býti mohla. Leč i v tomto případě pochybovatí došli zklamání a den 1. června kdy výstava úředně zahájena, nalézají všechny hlavní paláce výstavní nejen hotové, ale po většině též již výstavkami zaplněné.

Dojem, jakýž na diváka hlavní dvorana, a lagunou, 150 stop širokou, po celé její délce, činí, jest v pravdě uchvatným a neschází na těch, kdož tvrdí, že v ohledu tom výstava naše výstavu kolumbickou předčí. Jest totiž seřazení hlavních paláců kolem dvorany velice šťastně voleno a budova Spojených Států, nalézající se na západním konci laguny, jest velice krásným zakončením celku.

V následovním podáváme stručný popis hlavních budov výstavních:

Brána administrativní.

Brána tato tvoří severní východ z hlavního prostranství výstavního na Midway a měří 50x50 stopách, při výšce 150 stop. Používáno jí jest co úřadoven pro ředitelstvo výstavní a k vítání vynikajících hostů, výstavu navštívivších. Brána tato jest vyšká, než kterákoliv z budov jiných a tvoří střed skupiny, kteráž, kolem hlavní laguny rozložena, jest jednou z nejnádhernějších na celém výstavišti. Ku krásě její měrou semalou přispívají četné skupiny soch. Hlavní skupiny nalézají se při vřkách, hlavní pak skupina, naznačující aprávu výstavní, nalézá se na jižní straně proti laguně. Modely pro práce sochařské zhotoveny byly proslulým sochařem Mettlerem. V podstěbě umístěny jsou pavilány, z kterých rozbohá vyhlídka na celé výstaviště skýtána jest.

Brána států.

Hlavní vchod na 20. ulici tvoří ku výstavě zamississippiké brána států, od kteréž po obou stranách táhnou se v polokruhu úřadovny ku prodeji vstupních lístků. Brána sama jest 50 stop široká, 25 dlouhá a 68 stop vysoká. Zřízena jest po způsobě brány triumfální a prostora v bráně jest 25 stop šířky a 30 výšky. Původně pomýšleno na postavení stavby trvalé, kteráž by jaksi upomínkou na výstavu zamississippikou byla a ku kteréž materiál ze všech států zamississippikých sebrán by byl, leč pro krátkost času musilo od myšlenky té upuštěno býti a postavena stavba, podobně jako tomu při ostatních budovách výstavních jest, pouze prozatímní.

Palác spolkový.

Budova, kterouž zřídila vláda Spojených Států pro výstavku kongresem povolenou, nalézá se na západním konci výstaviště, blíž 24. ulice, při hlavní kotlině jezera nebo-li laguny, po jehož obou březích rozkládají se ostatní obrovité budovy výstavní. Návrh k budově této podán byl hlavním architektem odboru pokladního ve Washingtonu a jest, jak z vyobrazení viděti, slohu klasického, v němž ionický převládá. Budova jest ve třech dílech. Hlavní a prostřední část, čelící přímo jezeru, má délku 208 stop a výška balustrády nad římsou obnáší od země 58 st. Šířka budovy jest 150 stop. Ku hlavnímu vchodu, nalézajícímu se uprostřed budovy, vedou široké schody a sloupofaď. Nad prostředkem budovy vznášá se ohromná kopule, kteráž vyčnívá nade všechny ostatní budovy. Na vrcholu kopule umístěna jest heroická postava, představující "Svobodu, osvětlující svět" a v noci září pochodně, kterouž postava tato drží, elektrickým světlem ve výši 170 stop od země.

Křídla hlavní části budovy mají každé délku 148 stop a hloubku 100 st. Výška až k vrchu balustrády obnáší 44 st., tak že celá délka budovy obnáší 504 st. a prostora upotřebitelná k výstavě, je 50,000 čtverečních stop. Od obou křidel této budovy vedou sloupofaď a sice na pravo až ku budově hospodářské, na levo až ku budově krásného umění, spojující obě tyto budovy a budovu vládní.

Palác hospodářský.

Hospodářství polní jest důležitým činitelem na celém západě a proto také jest zcela přirozeno, že hospodářská budova jest jednou z největších a nejnádhernějších, jež na výstavišti se nalézá. Budova nalézá se při západním konci jezírka a spojena jest sloupofaďm a budovou vládní. Kozměr její jest 140x400 stopách a má prostory unavit pro vystavování 84,260 čtverečních stop. V hlavních rysech jest budova tato slohu renesančního, však ozdoby jsou vesměs druhu hospodářského, použito jest k účelu tomu rozmanitých plodin polních i zahradních. Hlavní vchod zejména vyniká velkou

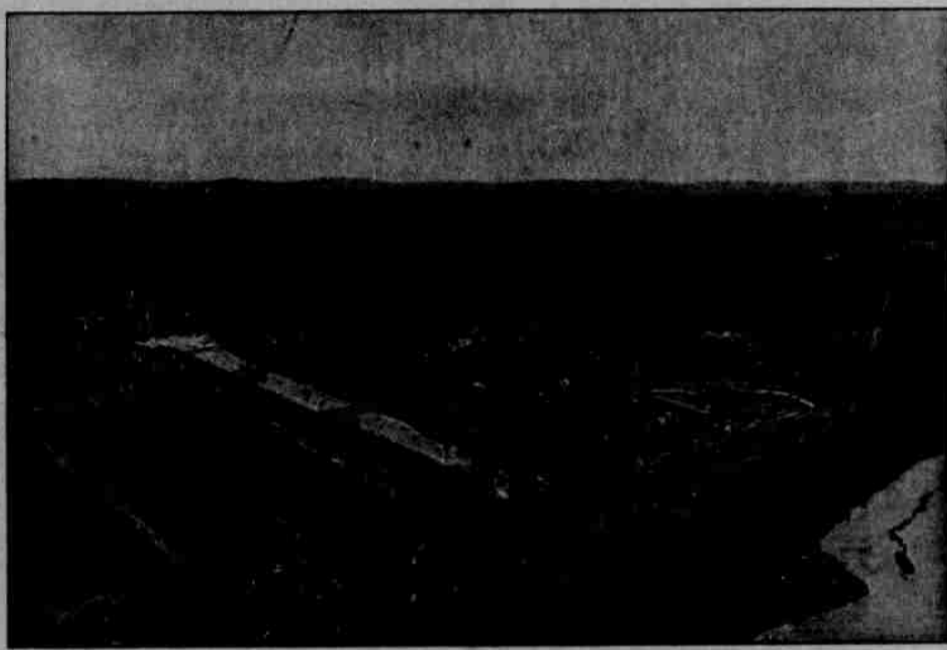
bohatostí a rozmanitostí ozdob tohoto druhu. Po obou stranách vchodu jsou postavy znázorňující setbu a orbu, dle Milletových proslavených obrazů. Nad prostředním vchodem nalézá se skupina představující blahobyť, podporovaný práci a poctivostí. Na rozích postaveny jsou postavy představující roční doby a příznivé větry. Čestným spůsobem zastoupeny jsou tu hlavně státy Nebraska, Kansas, Iowa, Missouri, Minnesota, Montana, Texas, Oregon, Idaho, New Mexiko, Utah, Californie, Nevada, Louisiana, Arkansas a South Dakota.

Palác krásných umění.

Při hlavním vchodu, na levo, průčelím ku hlavnímu prostranství výstavnímu, stojí palác krásných umění, měřící 246 stop délky a 130 stop šířky. Pozůstává vlastně z budov dvou, nad každou z nichž vznášá se kopule a kteréž spojeny jsou sloupofaďmi. Po celé délce průčelí jest schodiště, po němž se ku vchodům vstupuje. Vnitřek budovy tvoří sály, do nichž vpadá světlo a hůry, poskytující tak nejlepším efekt pro výstavu děl malířských i sochařských. Základ slohu, v němž budova jest zřízena, tvoří sloh korintský. Stěny budovy zveřejněny jsou různými reliefy, kdežto střechu zdobí četné skupiny soch. Mezi vystavenými pracemi jest též i několik českých.

Palác svobodných umění.

Palác svobodných umění postaven jest ve slohu francouzské renaissance, tak že tvoří krásný soubor s ostatními hlavními budovami výstavními. Na levo jest se po pravé straně brány států a



Pohled na výstaviště.

jest rozměrů 246x130 stopách. Hlavní schody umístěny jsou na straně východní, západní a severní a výzdoba budovy jest v piném souboru s účelem, jemuž sloužiti má.

Palác průmyslový.

Palác průmyslový, postavený východně od brány administrativní, zřízen jest ve slohu dorického, měří 400 stop délky a zakončen jest pavilony rozměrů 64x40 stopách. Stavba měří 40 stop výšky a dóm, nad středem se vznášející, dosahuje výšky 85 stop. Výstavka tato jest jednou z nejzajímavějších a nejpůsobnějších na celém výstavišti.

Palác mezinárodní.

Palác mezinárodní, umístěný na boulevardu, vystavil hlavní se západní Midway spojujícím, jest vlastně velkým bazérem, v němž výrobky různých zemí evropských prodávány jsou. Co do rozměrů není sice stavbou velkou, za to však tím více zajímavou.

Auditorium.

Auditorium, koncertní síň, sloužící za shromáždění k velkým schůzím, sjezdům a koncertům, v níž také střešní slavnost českého dne pořádána bude, zaujímá prostoru 136 při 246 stopách a druí se dástoje k ostatním. Budova tato umístěna jest blíž hlavního vchodu ze 16. ulice, totiž v jihovýchodní části hlavního prostranství výstavního, při východním konci jezírka. Zevnitř jest na pohled budova tato o dvou poschodích, s vysokou balustrádou, s kterouž zvedá se poschodí třetí. Základní rys slohu jest korintský, s hojnými renesančními okrasami. Mezi balustrádou nad druhým poschodím a střešou je prostora 20 stop široká, která slouží na proměně. Náhelným rohu je čtverhranný pavilon

do výše nad střešou se vypínající. Různá sousoší umístěna jsou na místech příležitých, znázorňující účely, jimž budova jest zasvěcena. Na rozích pavilonů umístěny jsou sochy znázorňující hudbu, tanec, atd. Na východní straně je skupina mus, nad níž vznášá se socha slávy. Vnitřek auditorium upraven je po způsobu řeckého divadla, se sedadly, v polokruhu proti tribuně seřazenými. Jeviště, umístěné při jižní stěně, pošinuto jest ku středu dvorany a řady sedadel obehávají je v polokruhu na třech stranách. Sedadel je pro 1100 osob a na jevišti je místo pro 500 osob. Při auditoriu je 12 velkých pokojů, jež slouží za pokoje pro výbory, oblíbené atd. Zvláštní zřetel byl brán architektky ku akustice a v tom ohledu jest stavba dokonalou.

Palác strojnický a elektrický.

Budova tato měří 304 stop délky, při 144 stopách šířky a nalézá se v severovýchodním rohu velkého nádvoří — Grand Court — a postavena jest ve slohu moderní renaissance. Do budovy jsou tři hlavní vchody a sice po jednom na obou koncích a jeden uprostřed, mimo toho však na zadní, severní straně. Nalézají se ještě čtyři vchody pro případ potřeby. V průčelí budovy, po obou stranách hlavního vchodu, nalézá se podlouhlá 16 stop široká. Pro střední, hlavní vchod, vystupuje sloupofaďm svým až před podlouhlou, tvoří tu široký vestibul. V budově nalézá se kolem vnitřní galerie 32 střešice široká, na kterouž vystoupiti lze prostranným schodištěm, umístěným ve všech čtyřech rozích. Ozdobou na budově připomínají vesměs účel, k jakémuž prostory její věnovány jsou.



Budova Spojených Států.

žek. Nad kopulí na všech čtyřech rozích nalezají se rozhledny, z nichž jest krásná vyhlídka nejen na údolí řeky Missouri daleko k severu i k jihu, nýbrž i na sousední město Council Bluffs, skrývající domy své útulné ve stromofaďi a mezi stráněmi, jež údolí ohraničují na východ, kdežto na jih a západ viděti jest celou severní polovici Omahy. Na rozích křidel budovy nalézají se též věžky. Ozdoby a okrasy budovy této jsou ovšem přiměřeny jejímu účelu, pozůstávající z květin a ovoce.

Palác hornický.

Budova, v níž vystaveno jest hornictví států západních a vše, co s ním souvisí, jest ovšem jednou z největších a nejdůležitějších budov, jakéž nalézají se na výstavě zamississippiké, neboť hornictví jest jedním z nejdůležitějších odborů práce ve státech západních. Budova tato vystavena jest ve slohu ionickém, zmírněném ovšem ve slohu dojem majestátní vznešenosti, jsouc tak v souhlasu se svým účelem i rozměry. Předek budovy má délku 400 stop, máje výstupky čili pavilony na rozích i v prostřed. Výška budovy od země až ku vrchu hlavní římsy obnáší 40 stop. Výška prostředního pavilonu až ku vrchu sousoší na něm se nalézajícího obnáší 7 stop, kdežto rohové pavilony až ku vrchu dómu měří 65 st. Střeška jest opatřena velkou sklenou kopulí, tak že vnitřek má dokonalého osvětlení. Hlavní vchod jest velice ozdobný. Nad sloupovím, po obou stranách hlavního vchodu se táhnoucím, umístěny jsou skupiny soch 12 stop vysoké a střední pavilon korunován jest obrovským sousoším. Těž mezi jednotlivými sloupy umístěny jsou různé sochy. Národní pavilony jsou zakončeny nízkými dómy. Zde u vnitřku ozdobeny jsou malbami, zobrazujícími různé spísoby hornictví. Rozměry budovy obnáší 300x140 stopách.

Palác dopravní a strojů hospodářských.

Budova tato jest jednou z největších na celém výstavišti, neboť zaujímá téměř pět akrů. Umístěna jest na severní části výstaviště a stavba provedena jest ve slohu švýcarském. Pro farmery naše palác tento zajímavým jest hlavně tím, že nalézno v něm veškerý druh strojů hospodářských, od těch nejstarších a nejjednodušších, až do těch nejujnějších a nejsložitějších.

Budova dětská.

Budova dětská není sice jednou z velkých budov výstavních, avšak pro přece nepostrádá důležitosti. Tato budova jest o 100 stopách délky a 50 šířky, a křídlem 50 stop širokým a příslušně dlouhým. Jest o jednom poschodí, však uprostřed nad hlavní částí jest střeška povýšena a může se vstoupiti na plochu střechu, kryjící

ostatní část budovy. V průčelí nalézá se široká veranda, spočívající na sloupoví. V budově jest velký sál, kterýž slouží za shromáždění a dále jsou tu místnosti pro úřadovny a pro výstavku dětskou. V křídle zřízena jest opatrovna pro malé děti, kteréž lze nemluvnata světliti, mezi tím, co matky budou kochati se přehlížením krás výstavy. Náklad na tuto budovu kryt byl ze sbírek, jež podniknuty mezi žáky škol veřejných po celém státě.

Palác mlékařský.

Mlékařství a spojené s ním máslnářství zastoupeno jest na výstavě spůsobem čestným a sice vyhrazeno má pro sebe zvláštní budovu, v rozměrech 80x175 stopách, postavenou v poutavém slohu německém.

Budova státu Nebrasky.

Stát náš na výstavišti zamississippiském zastoupena jest spůsobem daleko důstojnějším, než tomu na výstavě Kolumbické v Chicagu bylo, ač vynaložena na to částka pouze o málo větší. Budova, ježž vyobrazení na jiném místě přinášáme, nalézá se v oné části výstaviště, kteráž leží na straně východně od Sherman Ave., s vyhlídkou na celé šíře údolí řeky Missouri. Slohu jest klasického v částech hlavních, totiž ionického. Do budovy jsou dva hlavní vchody po širokých a pohodlných schodištích. Budova měří 90x145 stopách. Na prostřední části budovy vznášá se dóm do výšky 85 stop, máje 60 stop v průměru, a jsa ve formě osmihranné. Prostrata pod tímto dómem tvoří velkou dvoranu, kteráž slouží za shromáždění. V druhém poschodí nalézá se kol domu veliká galerie. Z dvorany jsou vchody do různých úřadoven, čekáren, přijímacích a jiných pokojů, v nichž úřadovny různých spolků se nalézají. Nad všemi čtyřmi rohy vznášá se dómy menší, v souhlasu s hlavním. Po pohodlném a prostranném schodišti může se z galerie vstoupiti na střechu, kdež nalézá se proměnáda.

Midway.

Mimo výstavu vlastní má též výstava zamississippiká své zábavné poučné oddělení. Každý soud, když nastil se prohlížení té spousty různých výstavních předmětů, jež sneseny jsou v obrovských budovách bílého města, zatouží také trochu po zábavě a tu nalézne v oné části, kteráž zove se Midway. Název tento není snad sice nový, avšak jest doista významný. Aspoň každý, kdo navštívil světovou výstavu chicagskou, učiní si ihned pojem co se míní, když se řekne, že též výstava zamississippiká má svou Midway, kteráž poměrně ničeho nezadá oné chicagské. Naše Midway rozdělena jest na dvě a sice jedna část její jest severně od hlavního výstavního prostranství počínajíc hned za bránou administrativní a stáječíc se pak ku východu. Druhá část Midway nalézá se severně od velké Plaza zaujímajíc celou severní část oné části prostranství výstavního, která leží východně od Sherman Avenue. Hlavní prostranství výstavní spojeno jest s východním Midway mostem přes Sherman Avenue se pnučím a obě části Midway spojeny jsou též mostem po-



Palác strojnický a obilný.