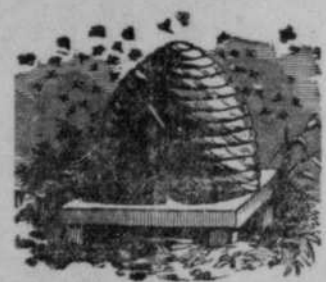


Die menschliche Stimme
hat ihre Höhepunkt der Vollkommenheit erreicht
Wir haben nicht, aber wir machen Wäscherei-Arbeit von höchster
Qualität zu geringen Kosten und liefern die
allerbesten Dienste.

Mainline Laundry
TELEPHON: 129 Oestliche Front Strasse



The Bee Hive

Oscar Roeser, Eigenth.

Staple und feine Groceries

Amerikanische, deutsche, japanische und französische Porzellan-
Waaren für Geschenke sehr passend. Sowie eine große Aus-
wahl von Dinner-Waaren, ein schönes Assortiment geschliffenes
Glas, geblasenes Glas, usw. stets zur Auswahl an Hand.

Devikalesen-Handlung. Feine Milwaukee-Würste, importierte Käse
und Fische



"Lee Puncture Proof Tires"
"Smiles at Miles"

HARDWARE FOR HARDWEAR

The R. H. McAllister Co.
Gegründet in 1883



"Laurel "two-flue" Ranges"

Sparen Feuerung und geben bessere
Zufriedenheit.



KREAM KRUST BREAD

Besieht darauf, es zu bekommen, Ihr seid berechtigt zu den
Besten, denn es kostet nicht mehr, wie das Andere.

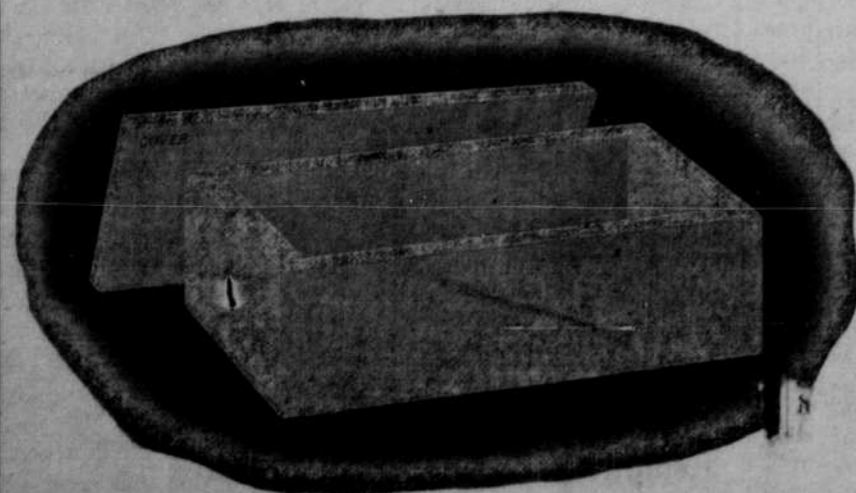
MONOGRAM STEAM BAKERY

Die grösste und modernste Bäckerei
in Mittel-Nebraska

Phone: 465

109 W. 4. Strasse

Todtengewölbe aus weißem Bedford - Steinen



Von der
Regierung
empfohlen.
Grabsteine
—
PAINE-
FISHBURN
GRANITE
CO.

N. WALNUT STRASSE

GRAND ISLAND, NEBRASKA

Das Deutsche Heim

Kaltdüngung.

Kaltdüngung, das heißt Ausstreuen
von Kaltsand, kann zeitig im Früh-
jahr oder im Herbst vorgenommen wer-
den. Der Kalk wird dabei aber nur
ganz dünn auf den Boden gestreut.
Er macht selbstverständlich eine Düng-
ung mit Stalldung nicht überflüssig,
denn Kalk schließt vornehmlich den Bo-
den auf, er entsäuert ihn.

Zimmerpalmen und ihre
Pflege.

In den Sommermonaten, da die
Hausfrau, die sich neben all ihren
zahlreichen Pflichten auch noch gern der
Blumenspflege widmet und ihr Augen-
merk vornehmlich ihren Garten- und
Blumenbrettpflanzen zuwendet, sollte
sie noch besonders der kostbarsten und
schönsten aller ihrer Topfgewächse, der
Palme, eingedenk sein. Da die Palme,
die der große Botaniker Linne als die
"Fürstin" des Pflanzenreiches bezeich-
net, ein Tropengewächs ist, so neigen
ihre nordischen Besitzer häufig zu der
Ansicht, daß dieses Kind des warmen
Südens in der warmen Jahreszeit von
selbst gedeihen müsse. Ja, man stellt
sie, deren Heimat die schattigen Ur-
wälder sind, wohl gar in die brennende
Sonne, deren sengenden Strahlen die
wohl gar frisch begossene, nur in gleich-
mäßiger Temperatur gedeihende Pflanze
sehr zu ihrem Schaden ausgeht.
Vertrocknete Wedel, die trüb-
selig herabhängen, und ein langames
Absterben der ungewöhnlich behandel-
ten Palme sind die natürlichen Folge-
erscheinungen ungeeigneter Behandlung.

Wer wirklich Freude an einer Zim-
merpflanze haben will, wühle vor allem
nur Exemplare der an unser Klima
gewöhnten Arten, die bei uns heimisch
geworden und daher mit gutem Erfolge
als Zimmerpflanze verwendet werden
können.

Jede Palme braucht zu ihrem Gedei-
hen Licht, Luft, Feuchtigkeit und Wär-
me — aber alles mit Maß! Keine
grelle Sonne, keine Zugluft, kein Wur-
zelschaden, erregendes, stehendes Was-
ser im Unterfah des Topfes!

Am besten gedeihen die Palmen in
mehr weiten als tiefen Töpfen, in einer
Erde, die vom Gärtner als
"Palmerde" zu beziehen ist und aus
einer geeigneten Mischung von Heides,
Lehm, Mistbeerde und grobem Sand
besteht. Einige Topfgewächse oder
Ziegelstücke müssen zur Beförderung
des Wasserabflusses den Boden des Pal-
mentüfels bedecken. Im Wachstum
begriffene Palmen sollten alljährlich in
größere Gefäße umgepflanzt werden,
was jedoch mit großer Vorsicht — am
besten vom Gärtner — zu geschehen
hat, damit die Wurzeln nicht verletzt
werden.

Zu ihrer vollen Entfaltung bedürfen
die Palmen eines nach allen Seiten hin
freien Platzes. Ist ein Blumentisch
vorhanden, so wird die Palme die
Mitte, und zwar auf einem durch einen
umgestülpten Blumentopf hergestellten
erhöhten Postament, einnehmen. Noch
stärker wirkt die fürstliche Pflanze,
wenn sie allein auf einem mächtig hohen
Ständer an einem hellen Platz im Zim-
mer thronet, dessen schönsten Schmuck
sie in hochgeputztem Zustande bildet.
Man lasse sie auch im Sommer am bes-
ten im gut gelüfteten Zimmer, dessen
Temperatur gewöhnlich viel gleichmä-
ßiger als die des sonnenbestrahlten
Gartens ist. So hat man auch zur
warmen Jahreszeit im Wohnraum den
lebenden Pflanzenschmuck der Palme.

Ein wesentliches Moment der Pal-
menpflege bildet Reinhaltung der Wedel.
Man bespreihe die Palmenwedel
daher täglich mittelst eines Zerstäubers
mit kühwarmem Wasser. Dies muß
natürlich unter Anwendung der nö-
tigen Vorsichtsmaßregeln geschehen —
man breitet am besten ein altes Lein-
tuch auf dem Boden rings um die Pal-
me aus, damit Teppich oder Parkett
nicht feucht werden. Alle Monate ein-
mal sollten die Palmwedel mit einem
weichen, in lauem Seifenwasser getauch-
ten und gut ausgebrühten Schwamm
abgewaschen werden, um alles anhaf-
tende Ungeziefer samt einer Brut zu
vernichten. Die Pflanzenerde darf je-
doch bei dieser Prozedur nicht mit dem
Seifenwasser in Berührung kommen.
Von großer Wichtigkeit für das Ge-
deihen der Zimmerpalme ist auch die
stets gleichmäßige Feuchtigkeit der
Erde, die nie ganz austrocknen darf.

Ein glänzendes Sonnenlicht im
Raum schadet den Palmen nicht, doch
dürfen sie nicht besprengt oder begos-
sen werden, während die Sonnenstrah-
len sie treffen. Gelbe Wedelspitzen
schneide man sorgfältig der Blattform
folgend ab. Doch werden sorgsam ge-
pflegte Palmen selten trodene Spitzen
aufweisen, die stets ein Zeichen von
mangelndem Gedeihen der Pflanze
sind.

Bei achtsamer Pflege wird die Pal-
me, die edelste aller Dekorationspflan-
zen, sich durch kräftiges Entfallen ihrer
herrlichen Wedel dankbar erweisen und
zur Freude der Hausfrau in ihrem
Heim den schönsten Schmuck bilden.

Für Hochzeits- und Geburtstags-Geschenke

ist Leschinsky's neue Kunst- und Buchhandlung das Einzige die-
ser Art, nicht nur in der Stadt sondern auch in der Umge-
bung von ca. 100 Meilen. Ferner schenken wir das
Einschneiden von Bildern die größte Aufmerksam-
keit und sind wir im Stande allen Aufor-
derungen vollauf zu genügen.

J. Leschinsky

PHOTOGRAPH

KUNSTHAENDLER



Wm. Kelly & Co.

Plumbing, Dampf und Heißwasser Heizung.
Kosten Anschläge geliefert.

Phone 473

J. D. S. Gebäude.

Wie viel Vergnügen ist in einem Schauer Bad, ist nur zu erstaunen von
denen die eine im Hause haben. Es ist eine beständige Quelle erfrischender
Stärke. Ihr könnt einen in Eurem Badezimmer errichten ohne Mühe oder
Beschwerlichkeit für nur wenig Kosten. Laßt uns die Sache besprechen.

Tragt Euren Grocer

:: für ::

White Elephant Mehl

gemacht in Grand Island von der

Henry Glade Milling Co.

GRAND ISLAND MODEL LAUNDRY COMPANY

die sauberste - die weißeste - die beschäftigste

Wäscherei

welche Eure Kragen formt. Die Art und Weise wie wir dies besorgen
ist eine Wissenschaft. Schickt uns Eure Hemden und
Kragen und urtheilt selbst darüber.

GRAND ISLAND MODEL LAUNDRY COMPANY

Telephone 9

220-222 Ost 3te Str.

Phone: 790

N. Kimball Ave.

The Geer Company

Die beschäftigten Schreiner

Der vollständigste Lager von Bauholz und Bau-Materialien
in Mittel-Nebraska

Die besteingerichtete und modernste Hobel-Mühle im Staat

Alle Arten von Reparaturen gemacht

Screen eine Spezialität