

Zur Kenntnis!

Da es für rathsam gefunden worden ist, weiteres Kapital für die Anzeiger & Herald Publishing Company zu beschaffen, um eine Preise sowie andere Verbesserungen anzufangen, und weiteres Arbeitskapital an der Hand zu haben, so sei es beschlossen, daß die Direktoren beauftragt werden und hierdurch beauftragt sind, weitere Aktien zu verkaufen, und zwar im Nennwerth von \$100.00 das Stück, gegen Vorkahlung, bis das ganze Kapital der Gesellschaft sich auf volle \$500,000 beläuft.

Die Direktoren sind beauftragt, alle Schritte zu thun, welche nöthig sind, die Ausgabe jener Aktien geordnet herbeizuführen.

Es ist weiter beschlossen, daß unsere Incorporations-Artikel danach abgeändert werden, daß alle Aktien auf \$100 lauten und die ausstehenden Aktien für \$20.00 das Stück so bald wie möglich eingezogen werden.

Personen, welche jetzt Aktien haben, haben das erste Recht auf weitere Aktien und können ihre Aktien zum Nennwerth bei der Herausnahme von neuen Aktien hergeben.

Grand Island, 24. Januar 1916.  
Julius Leschinski,  
Gen. Schreiber.  
Richard Wachring, Secr. u. Schatzm.  
34.31

Liste von Candidaten für die bevorstehende Primärwahl.

Am 18. April 1916.

- Für Congressmann, 5. Distr. — Silas H. Barton, Republ.
- Für Staats-Senator — Henry Ruhmann, Dem.
- Für Repräsentanten — A. L. Scudder, Republ., Jackson. Leo B. Stuber, Republ., Grand Island. Wm. C. Reih, Republ., Lake Park. Adolph Turfick, Republ., Grand Island. M. S. D'Mallen, Dem., Center Tp. C. A. Ellis, Dem., Alda.
- Für Countyclerk — J. C. Lyle, Republ. Peter Gimpel, Dem.
- Für Districtrichter-Clerk — A. S. Sharp, Republ., Grand Island. A. H. Samman, Republ., Grand Island. Walter S. Rauert, Dem., Grand Island.
- Für Sheriff — John F. Reeves, Republ., Grand Island. John E. McCutcheon, Republ., Prairie Creek. Gust. Siwers, Dem., Grand Island. Wm. T. Dunn, Dem., Wood River.
- Für County-Anwalt — Harold Prince, Republ. John S. Stidger, Rep. C. S. Southard, Dem. A. L. Joseph, Dem. Wm. Suhr, Dem.
- Sämmtlich von Grand Island.
- Für County-Superintendent — Dorothea Kolls. Verona H. Donner, Republ. Frau Winn Hiltner, Republ. Sämmtlich von Grand Island.
- Für County-Schreiber — A. S. Stuart, Republ. Geo. C. Humphrey, Martin, Rep. S. A. Edward, Grand Island, Dem.
- Ersterer von Martin Tp. Letztere von Grand Island.
- Für County-Schatzmeister — M. M. King, Dem. Gust. E. Neumann, Republ. Louis Neumeyer, Republ.
- Für County-Richter — J. S. Mullin, Grand Island.
- Für Supervisor, Distr. No. 2 — J. M. McCormick, Republ., South Loup. Del. Thompson, Republ., Mansfield. C. J. Cates, Republ., Cameron. Hermann Tagge, Dem., Harrison. Chas. E. Taylor, Dem., Cameron. Fred Babel, Dem., Harrison. Wm. Stoeger, Dem., South Loup.
- Für Supervisor, Distr. No. 1 — Louis Graf, Rep., South Platte. Wm. S. M. Towell, Dem., South Platte.
- Für Supervisor, Distr. No. 6 — W. E. Dolan, Republ., Grand Island. S. J. Voss, Dem., Grand Island.

Der Bandit Villa wird ja wohl auch seine Achillesferse haben, ob das aber eine von den Ferkeln ist, von denen gemeldet wird, die amerikanischen Truppen seien ihm dicht darauf, wird sich noch zu zeigen haben.

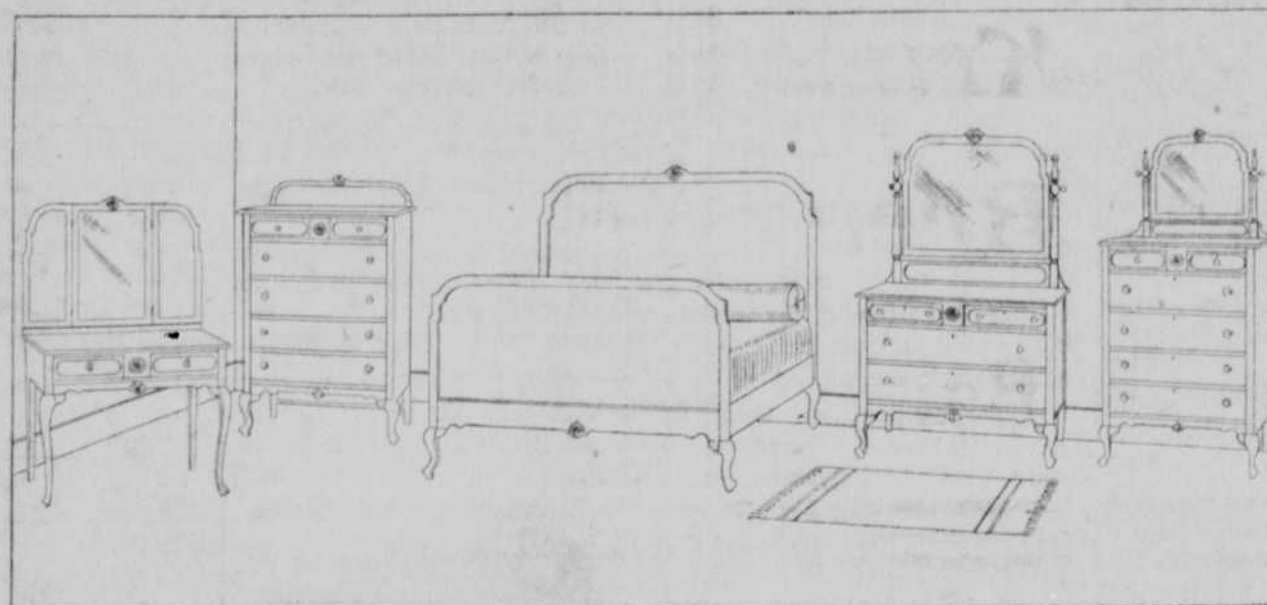
# Frühjahrs-Gröpfung diese Woche

## Bucnheit-O'Loughlin Furniture Company

kündigt die Ankunft Ihren großen, neuen, 1916, Frühjahrs- und Sommer-Auswahl von Ausstattungen für das Heim an. Dies ist, in jeder Hinsicht, eine splendide Ausstellung. Es ist die größte Auswahl von Alles, was neu ist in Möbeln, Teppichen, usw., in Dessein sowohl als Finirung, welche noch je in Central-Nebraska ausgestellt wurde.

Es ist wohl noch kein Möbellager mit so großer Mühe ausgewählt worden, noch so vielen Prägungen unter vorliegendem, ehe es dem Publikum offerirt wird. Unser Laden ist jetzt eine vorlaufende Ausstellung von neuen Waaren, und es sich für Ihnen lohnen, dieselben im Augenschein zu nehmen, ehe Sie einen Dollar in Möbeln anlegen. Es ist eine Pflicht, welche Sie ihr Heim schuldig sind, die größten Werthe möglich für Ihr Geld zu erhalten. Wir erziehen höflich, um Vergleichung und Vergleichen. Macht es zur Pflicht, unsere Preise zu erhalten, ehe Sie kaufen.

Librale Rebate für Bar oder leichte monatliche Bedingungen werden an jedem Einkauf getroffen.



Das Queen Anne-Periode-Muster, die allernueste Verstellung in Möbeln und es wird Ihnen eine Freude bereiten, dasselbe im Augenschein nehmen zu können.

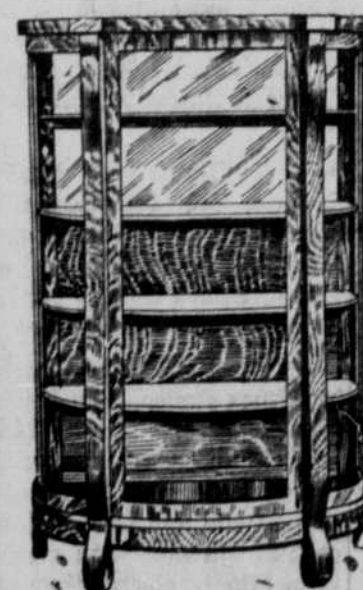


Vollständiges Schlafzimmer-Garnitur in der Charles II Periode-Anfertigung.

In Möbeln und Teppichen giebt es nichts, daß wir nicht liefern können und zukünftige Kunden können bei uns Dollars sparen.



Das Mc-Dougall-Kabinett bildet etwas Besonderes für sich.



Schöne Porzellan-Schränke

in Solid Eichen, Mahagoni, usw. in lackirten oder unlackirten Finirung.

Schimmer-Tische



Rund oder Vieredig und Durchmesser zur Auswahl und zu fast alle Preisen.



Lederne Stühle

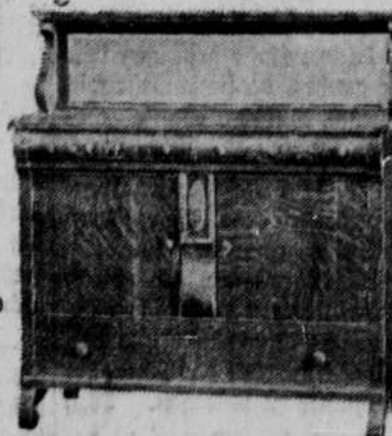
Lederne Stühle für den Komfort. Wir haben sie zu irgendwelchem Preis.



Vacuum Sweeper, gerade, was die Hausfrau nötig hat, nicht nur zur Hausreinigungszweck. Wir garantiren diesen Sweeper zu \$6.50.

Ruffels

Schöne Ruffel ist in irgendwelcher Finirung und künstvolle Muster.



# BUCHHEIT-O'LOUGHLIN CO.

Westliche Dritte Straße Die großen Möbelhäuser Neuen

## fahrraten und Dienst nach dem Süden Burlington Route

Attraktive Rundfahrts-Touren nach dem Süden umfassen New Orleans und Florida oder Florida und Washington, D. C.

Rundreise	Rundreise
Jacksonville, Fla. .... \$54.15	Tampa, Fla. .... \$65.78
Miami, Fla. .... 76.28	St. Augustine, Fla. .... 56.15
Demond, Fla. .... 60.58	Palm Beach, Fla. .... 72.68
Benicola, Fla. .... 47.28	New Orleans, La. .... 41.74
Wlort, Miss. .... 44.64	Mobile, Ala. .... 44.64
Charleston, S. C. .... 54.18	San Antonio, Tex. .... 42.02
Lafe Charles, La. .... 43.28	Doufion, Tex. .... 42.92
Port Worth, Tex. .... 38.82	Savannah, Ga. .... 54.18
Augusta, Ga. .... 59.92	New West, Fla. .... 87.28
St. Petersburg, Fla. .... 65.78	Havana, Cuba .... 87.14

### Züge, die man gebrauchen muß:

Zug No. 42 verläßt Grand Island täglich um 11:00 Morg. und kommt denselben Abend, um 8:40 in Kansas City an, und

Zug No. 44 verläßt Grand Island täglich, um 8:25 Abends und kommt den nächsten Morgen um 7:20 in Kansas City an, beide Züge machen direkte Verbindungen mit elf Züge nach den

### Süden und Südosten Texas, Golf, Oklahoma und Florida

Zug No. 42 kommt um 6:19 den nächsten Morgen in St. Louis an und Zug No. 44 kommt am nächsten Abend, um 6:30 in St. Louis an. Beide Züge machen im Union Station mit Schnellzüge nach dem Süden und Südosten, New Orleans, Golf, Florida usw.

Thos. Connor, Agent  
Grand Island, Nebr.

## GEDDES & CO.

Leichenbesorger und Einbalsamierer : :

J. A. Livingston, ..... Licenfirter Einbalsamierer

Tag- oder Nacht-Aufrufe prompt beantwortet

315-317 W. 3. Str. Phone Nsh 590-1

## THE STAR BAKERY

John Degen, Eigenthümer

„Home Made Bread“ eine Spezialität.

Phone 995.

321 W. 3. Str. Grand Island

## Die Erste National-Bank

Grand Island, Nebraska

Thut ein allgemeines Bankgeschäft : : : Macht Farm-Anleihen

Vier Prozent Zinsen bezahlt an Zeit-Depositen

Kapital und Ueberfluß: \$215,000.00.

E. R. Wolbach, Präf. John Weimers, Vice-Präf.  
J. A. Mier, jr., Kassierer.

G. J. BAUMANN, Geschäftsführer M. F. O'MALLEY, Licenfirter Einbalsamierer

## BAUMANN & O'MALLEY Leichenbestatter

Telephon: 1234 218 Ost 8. Str. Nacht-Aufrufe: Black 517-1237.