

LEPŠÍ NEŽ KALOMEL

...sledali, že Dr. Edward's Olive Tablets jsou neškodné náhrady.

Dr. Edward's Tablets — náhrada za kalomel — jsou mírné však jsou účinné prostředky a jejich účinek na játra je tenčí a zdravější. Jsou vzhledem k Edward's rozhodnutí, nechtít ohrožovat a střívat kalomel. Jeho snaha na zabránit jeho přivodila tyto on olivové zbarvené tablety.

"Pokrok Západu"

PUBLISHED WEEKLY. Entered at the Post Office at Omaha, Neb., as second class mail matter.

Published by Pokrok Publishing Co., 1417-1419 So. 13th St., Omaha, Neb. Subscription by mail — \$2.50 per year.

Vydává: VYDAVATELSKÁ SPOL. POKROKU, OMAHA, NEB. Vác. Bureš, L. C. Bureš, majitelé.

Adresujte jednání: POKROK ZÁPADU Union Depot Postal Station, OMAHA, NEB.

Omaha, Neb., dne 15. ledna 1919. Z MADISON NEB.

Jelikož vždy píšete do veřejnosti o všech událostech mezi zdejšími krajany, bylo mně velmi bolestným oznamovat před krátkým časem úmrtí našeho milovaného syna Josefa, který zachvácen jsa touto zákeřnou nemocí ve svých Strýčka Sama, odešel na vždy. A nyní jest pro mne ještě bolestnější, když musím oznámit úmrtí druhého syna, Václava, který též skláčen byl do hrobu touto zlou nemocí — influenza, spojenou se zápalem plic, jak již bylo v "Denním Pokroku" ze dne 8. ledna, na 3. str. sděleno. Zesnulý zanechává zde manželku, která též byla nemocna na tuto nemoc a která zápasila mezi životem a smrtí po jeho úmrtí, jakož i 4 děti, z nichž nejstarší Olga jest 8 roků starší, pak Anžka, syn Herold a 1 rok stará Vlasta. Jelikož se matka pozvolna zotavuje, jest naděje, že přece aspoň ona bude malým dětkám zachráněna, když už otec nemají, neb bez obou rodičů jest takovým

Hojí kožní nemoce

Je zbytečným pro Vás trpět na svrab, ulvy skvrny i vyrážku a jiné kožní nemoce. Máte zemo ke koupení v každé lázni za 35c neb za \$1.00 zvláště velkou láhev. Když správně použito obvyklé polehčí okamžitě od svědění trýzně vyčistí a utiší kůži a hojí rychle po nejvíce všechny kožní nemoce a účinkem.

Mayer's Martha Washington Comfort Shoes. Právě pohodlí, požádali a dostanete. Sřítezte se před padělký. Jméno a obchodní známka vyznačeny na podešvi.

Walker D. Hines ředitelem drah. Los Angeles, Cal., 13. ledna. — Walker D. Hines, příruční generálního ředitele železnic, byl jmenován generálním ředitelem drah prezidentem Wilsonem jako nástupce William G. McAdoo. Zpráva o tom dostihla odstupujícího ředitele ve Winslow, Ariz., kde se zastavil na své cestě do Los Angeles.

dětkám tím hůře, že nemají pak žádného, kdo by se o ně postaral. Vždyť není nikoho, kdo by se mohl tak dobře o děti jako matka nebo otec postarati. Jest našší povinností, jako rodičů zesnulého, vzdáti upřímné díky všem těm, kteří našeho milého syna a celou jeho rodinu, neboť byli všichni v stejnou dobu nemocni, opatrovali, jimiž byli jeho sestra Helen a manželky obou jeho bratrů Franka a Rudolfa, jakož i svákr jeho Eda Brom; zvláště za sluhaje vřelé díky Rozalie Brožová, která od začátku jeho onemocnění až do jeho skonu vydatně vypomáhala, aniž by se bála náklady, která řádila více na farmách, nežli ve městě, proto nebyla žádného vyhnutí. Zároveň vzdáváme vřelé díky našemu synovi, což činím i na jiném místě, který bydlí v městě v Madison a s neúnavnou péčí dovážel všechny potřebné věci svému bratru i lékaře, jelikož byly tu doba cesty moc špatné, tak že doktoři nemohli ani jezdit a i náš vzor velmi špatné cestě rodiče zavezl k jeho posteli, bychem byli přítomni jeho posledního vydechnutí a s ním se rozloučili mohli.

Neprátelejší cizinci mají být deportováni

Washington, D. C., 13. ledna. — Zákonomáři, na jehož základě mohli by být deportováni Němci a jiní cizinci, internovaní během války, je žádáno generálním návladním Gregorym. Žádost generálního návladního ve formě osnovy zákona byla předložena kongresu zástupcem Burnettem z Alabamy, předsedou přistěhovaleckého výboru.

Svýcaři nechťejí kongres socialistů

Bern, 13. ledna. — Ostrá opisee kantonu Vaud pravděpodobně zabráni konání socialistické konference v Lausanne, jež měla se shromáždití dnes, jakkoliv je možné, že tato bude konána později v některém jiném místě ve Švýcarsku. — Cestující, příjezdějíci sem z Německa, přivážejí bolševickou literaturu a budou učiněna opatření, aby se tomu zabránilo v budoucnosti.

Velké válečné ztráty Bulharska

Sofia, 13. ledna. — Ztráty Bulharska ve válce byly následující: Usmrcených a pohřešovaných, 101,224; raněných, 1,152,399; zajatých, 10,825. V těchto číslech nejsou však zahrnuty ztráty během ústupu z Makedonie, na kterém mnoho vojnů zemřelo následkem infekce, vysílení a vyhladovění a kolem 90,000 bylo zajato.

Roosevelt byl pojištěn na \$85,000

New York, 13. ledna. — Plukovník Theodore Roosevelt byl pojištěn na \$85,000 v čtyrech na život pojišťujících společností, dle sdělení časopisu Weekly Underwriters. Pojistky byly vyplaceny hned po získání důkazů o úmrtí.

Generální návladní vzdal se úřadu

Washington, D. C., 13. ledna. — Thomas Watt Gregory, generální návladní Spojených Států od roku 1914, vzdal se svého úřadu, aby věnoval se opět právníkové práci. Malé poměrné služné jest toho příčinou. President Wilson souhlasí s jeho resignací, jež má vejití v platnost dne 4. března. O jeho nástupci doposud nebylo rozhodnuto.

MATKY DELAJÍ TOTO!

Když děti kradou, matka Musterole na kázu a na prsíci. Není řečen jak přínaky se mohou vyvinout v chůpku, nel hůf a pak jak jste rádi, máte li nádobku Musterole doma po ruce, abyste mohli mlji okamžitou ulvu. Nečlá panbyti. Jakožto první penoze a jítá ulvu, Musterole je znamenitá. Těče natak te ví. Máte náti nádobku stále doma pohotové pro okamžitou pomoc. Je to prostředek pro odrostlé zaroveň. Uleví bolavému hrtánu, zápalu průdušnic, ztuhlému krku, mandlím chřípce dýchací, zápalu blan, hostci, píchání a bolení v krži a v zádech a klonbch vyvrtnutím, bolavým svalům, ozoběním, omrzlym nohám s nastuzením (často zamezí zápalu plic), 30c a 60c nádobka. Nemocniční nádobka \$2.50.



Srážka vlaků si vyžádala 21 obětí

Batavia, N. Y., 13. ledna. — Dvačet jedna osoba byla usmrcena a tři raněny vážně při napjetí vlaku číslo 11 na zadní vozy vlaku číslo 17 na New York Central dráze v South Byron. Šest ml na východ od Batavia, ve 3:30 hodin večera ráno. Jenom několik z usmrcených bylo doposud stotožněno. Všichni usmrceni a poranění nacházeli se v posledním voze vlaku číslo 17.

Bolševici vraždí Němce v Pobaltí

Berlín, 13. ledna. — Bolševici vraždí Němce v baltických provinciích, které dostali v minulých dnech pod svou kontrolu, dle prohlášení bývalého německého mínistra Pobaltí, Wimbaga. Tyž o znanují, že v Rize a v různých částech Livonska a Kurlandska, jež dostaly se pod kontrolu bolševiků, panují hrrozné poměry a Němci, kteří tvoří zámožnější vrstvy, jsou předmětem stálých útoků.

Vojni z Nebrasky na seznamu cti

Zemřel následkem nehody: J. M. Tyler, Guide Rock. Těče ranění: Poručík M. J. Van Hoosen, Stanton; kaprál Arthur Crow, 5208 Davenport ul., Omaha; prostí vojnici: Chris Noeolis, Guilq; R. G. Cumrine, Greeley; C. E. Francis, Hastings; C. B. Brown, Hastings; Henry Busche, Seward. Padli v boji (dříve hlášení jako pohřešovaní): C. T. Ryan, Emerson; J. O. Wathen, St. Edward. Vrátil se do služby (dříve hlášen jako pohřešovaný) Joseph Borner, Lemar.

Dva lidé raněni automobilem

A. R. Keeline z čs. 111 již. 39. ul. vyhýbal se v sobotu večer se svým automobilem na 28. a Far-

PRYČ S BOLESTÍ!

Člověk jenž se cítí schopným, těší se každé práci bez ohledu jak tato jest těžkou. Jest každého povinností chrániti se nemocí. Zanedbané nachlazení může se vyvinouti ve vážné, slabé vyvrtnutí není-li léčeno okamžitě může se záhy státi bolestným poraněním.

PAIN-EXPELLER

stary osvědčený dumeč leč ml by byti v každou domě. Při nastuzení na prsou, bolestech v zádech a na straně, reumatických a neuragických bolestech, ve skutečnosti při všech svalových a kloubových nemocích Pain-Expeller zůstává neprobudějším. Nechte se klamatí lacinými imitenty ve velkých láhvích. Zadejte to nejlepší. A když kapujete Pain-Expeller dbejte toho aby ochranná známka "Koty" byla na balíčku. Odmitněte každé jiné. Láhev po 32c a 65c ve všech lékárnách neb přímo z laboratoře. F. AD. RICHTER & CO. 74-80 Washington St. New York.

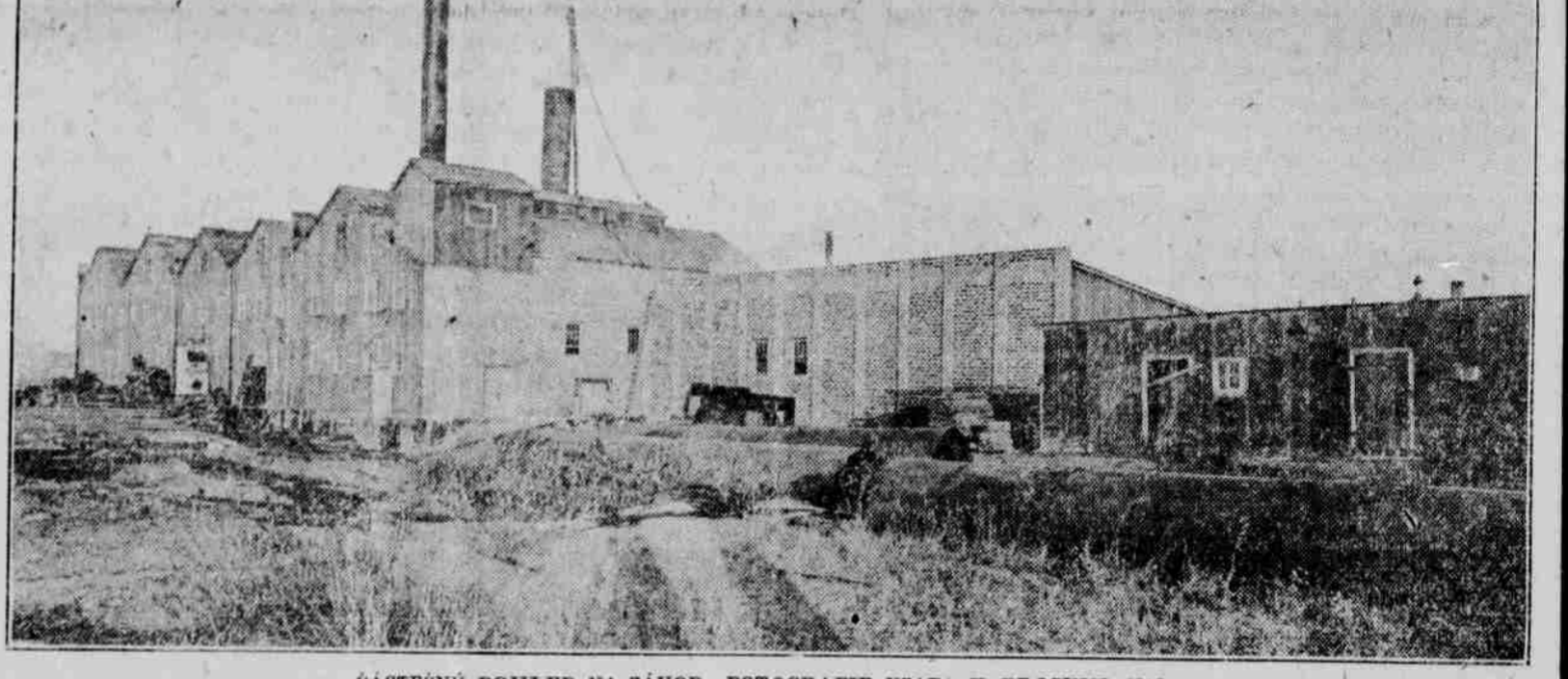
Mladá panička přijala s pláčem trest

V sobotu konalo se u federálního soudu přelčení s 20-letou Charou Diversovou, jež byla obviněna, že přijímá ve svém obydlí v č. 308 již. 13. ul. návštěvy vojni. Soudec Munger poslal záletnou paničku na 5 dnů do okresního vězení. V odsouzení huulo se aspoň na tu chvíli svědomí, neboť po vyslechnutí rozsudku dala se do "hořkého" pláče a slibila soudeci, že známosti s vojáky na dobro zanechá. -- Diversová floznala před soudem, že jest již po druhé vdaná. První sátek slavi-la, když jí bylo 14 let, a za Divers se provdala před 8 měsíci.

The National Potash Corporation

Inkorporovaná pod zákony státu Nebraska. Kapitál, \$875,000,00

Vesmés základní akcie, nepodléhající assesmentům, s plnou hlasovací právomocí.



ČÁSTEČNÝ POHLED NA ZÁVOD, FOTOGRAFIE VZATA V PROSINCI 1918.

Nový moderní závod na těžbu potaše (drasla)

Denně spracuje 200 tun TOTO JE NOVÝ A ROSTOUCÍ PRŮMYSL, JENŽ HRAJE DŮLEŽITOU ÚLOHU V PRODUKCI ÚRODY A ZASOBOVÁNÍ SVĚTA POTRAVINAMI. Přibližně 15,000 akrů jezer v rozloze, obsahujících potašová ložiska a potaši oplývající vody, mající až 14 procent pevných látek a až 30 procent K2O, čili potaše.

V normálních časech potaš byl získáván výhradně z Německa, ponejvíce ze Saska; velmi málo se ho vyskytovalo v Elzasko-Lotrinskou neb jiných zemích a bylo ho použiváno hojně a úspěšně jako umělého hnojiva a v mnoha případech měl jenom 12 procent síly. NEBRASKÝ POTÁŠ JEST PROST BORAXU A JEHO SÍLA JEST MNOHEM VYŠŠÍ. Vádecky bude trž pro nebraský potaš, ježto není znečištěn škodlivými přísadami, a k vůli jeho hodnotě pro rostlinný život a rozmnožování produkce potravin. Farmáři na východě a na jihu požadují hnojivo vyrobené z nebraského potaše a tato poptávka udrží cenu na výši a zajišťuje bezpečný a vysoký výdělek na váš investment.

JENOM MÁLO AKCIÍ TĚTO KORPORACE ZBÝVÁ K ROZPRODEJI. ODPOVĚZTE IHNEA A INFORMACE O SLOŽENÍ A ŘÍZENÍ TĚTO SPOLEČNOSTI A VYHLÍDKÁCH NA VÝDĚLKY BUDOU VÁM OCHOTNĚ SDĚLENY. TOTO JEST NAPROSTO POSLEDNÍ PŘÍLEŽITOST K OUPITÍ AKCIE VE SPOLEČNOSTI, JEŽ OPERUJE POTÁŠOVÝ ZÁVOD ZA PŘÍTOMNOU CENU.

Commerce Loan & Finance Company Telefon: Tyler 1360 600 First National Bank Bldg., Omaha, Neb.

Potřeba pro potaš Potáše jest používáno všeobecně pro zemědělské účele v produkci potravin; dále při výrobě skla, sirek; vydělávání kůže; spracování různých kovů; při fotografování; elektrickém planování a konečně při výrobě různých léků a lučebnin.

COMMERCIAL LOAN & FINANCE CO., Suite 600 First National Bank Bldg., Omaha, Neb. Mám \$..... k investování a bez všelikého závazku na své straně, přál bych si, abyste mně zaslali podrobné informace o National Potash Corporation. Jméno Adresa Můžete psát česky a dostane se Vám české odpovědi.