



DRA RICHTERA PAIN-EXPELLER

Vyhání bolesti revmatické, podagra, lumbago, sciatica a neuralgií. Rychle odpomáhá ode vši bolesti a tuposti údů a svalů. Výborný pro vymknutí, kulhavost a zlomeniny. Rychlé vyléčení pro nachlazení, chřipku, bolest v krku, zamezuje sražení a zánět plie. Poctivý tiseň na prsou. Léčení bolení hlavy a zubů.

4 až 5 kapek v plně sklenici vody u číh výborné kloktadlo pro nemoci hrdla.

Užívá-li se ho vnitřně (4 kapky ve sklenici vody) je výtečné pro křeče žaludku a špatné zažívání.

Pravý přichází v balíčku, jak tuto vyobrazen.

Dejte pozor na bezcenné padělky

25 a 50 centová krabička u lékárníků.

F. AD. RICHTER & CO.,
74-80 Washington Str., New York, N. Y.

TRŽNÍ ZPRÁVY.

No. Omaha, 17. srpna 1914.

Hovězí dobytka došlo více dnes ráno, nežli po dlouhou dobu, asi o 3,000 kusů více, nežli v posledních několika týdnech a asi o 1,000 kusů více, nežli v tentýž den před rokem. Vzhledem k vysokým cenám posledního týdne, tyto klesly o 10@15c na voly, kdežto ceny na kusy k chovu a k žíru byly silné u porovnání s posledním týdnem neb aspoň stále. Telata na zabít poklesla o plných 50c.

Následující ceny byly zaznamenány na hovězí dobytek: Pěkné až vybrané kukuřičí krmené hovězí kusy, \$9.50@10.10; prostřední až pěkné kukuřičí krmené hovězí kusy, \$8.75@9.50; obyčejné až prostřední kukuřičí krmené hovězí kusy, \$8.00@8.75; pěkní až vybraní voly z rēné, \$8.25@8.75; prostřední až pěkní voly z rēné, \$7.50@8.25; obyčejní až prostřední voly z rēné, \$6.50@7.50; vybrané až nejlepší kukuřičí krmené jalovce, \$8.50@9.60; pěkné až vybrané jalovce z trávy, \$6.75@7.75; pěkné až vybrané krávy z trávy, \$6.25@7.25; prostřední až pěkné druhy, \$5.50@6.25; obyčejné až prostřední druhy, \$3.50@5.50; pěkné až vybrané kusy k chovu a k žíru, \$7.75@8.25; prostřední až pěkné kusy k chovu a k žíru, \$6.75@7.75; obyčejné až prostřední k chovu a k žíru, \$6.00@6.75; krávy k chovu a jalovce, \$5.00@6.75; telata k chovu, \$6.00@8.00; telata na zabít, \$7.00@10.25; bulci, \$4.75@7.25.

Zásilka prasat byla jenom přiměřená dnes ráno, neboť pouze sedmdesátosm kar čili 5,300 kusů bylo oznámeno, což jest o 4,000 kusů více nežli před týdnem a o 2,500 kusů více nežli v tentýž den před rokem. Ze všech jiných trhů došly zprávy o klesajících cenách a trh zdejší nebyl výjimkou. U porovnání s průměrem sobotním, ceny zde poklesly o 20 @25c a bylo již poledne, když konečně všecko vyprodáno.

Většina prodeje byla uzavřena při \$8.70, s odchylkami na obě strany od této ceny. Nejvyšší cena byla zaplacená \$9.15, což jest o 15c méně nežli při závěrku sobotního trhu.

Skotu došla hojná zásoba, asi 23,000 ovců a jehňat, a poněvadž také Chicago oznámilo hojnou zásobu, 30,000 kusů, mělo to vliv na ceny, jež v tomto trhu poklesly o 10@15c na jehňata. Staré ovcy, jichž mnoho nedošlo, prodávaly se o 10c levněji, kdežto ceny na skot k chovu a k žíru byly pouze o poznání nižší, nežli při uzavření sobotního trhu.

Vkládání pro zisk ZDARMA.
na šest měsíců. Má cenu \$19 získa pro každého, kdo namáhl uložit nějaké peníze, jakýkoli malý obnos, kdo uložil peníze bez zisku, aneb kdo málo uložil \$5.00 aneb více měsíčně, kdo však se nemohl umět vkládání pro zisk. Čeho to ukazuje tu pravou výhodnost zisku, protože, aneb finanční a bankovní úřady před masami lidí, tak každý musí obnosů zisk, jaký bude kéri dělat a obnosy, jak došly toho samého zisku. Vyvoďte jak taková hloupá stěží se dělat a před se dělat, jak \$10000 ročně na \$22,000. Ažkyk Vám mohu ukázat svůj magnet, ptejte nyní. Žáda Vás ho na 6 měs. úplné zdarma. H. I. BARBER, Pub. R. 381, 38 W. Jackson Bldg., Chicago, Ill.

Následující ceny byly zaznamenány na ovcy a jehňata z rēné. Jehňata, pěkná až vybraná, \$8.15@8.40; jehňata, prostřední až pěkná, \$7.85@8.15; jehňata, k žíru, \$6.75@7.20; roční, pěkné až vybrané, \$6.25@6.50; roční, prostřední až pěkné, \$6.00@6.25; roční, k žíru, \$5.75@6.15; skopei, pěkní až vybraní, \$5.90@6.15; skopei, prostřední až pěkní, \$5.65@5.90; skopei, k žíru, \$4.50@4.90; ovcy, pěkné až vybrané, \$5.30@5.60; ovcy, prostřední až pěkné, \$5.10@5.30; ovcy, k žíru, \$4.50@4.90.

Chicago, 17. srpna 1914.
Hovězí dobytka bylo obdrženo

no 20,000 kusů; trh 10@15c nižší; hovězí kusy, \$7.15@10.40; voly, \$6.30@9.20; kusy k chovu a k žíru, \$5.50@8.15; krávy a jalovce, \$3.60@9.20; telata, \$8.25@11.60.

Prasat obdrženo bylo 31,000 kusů; trh 20@25c nižší; prodeje ponějvíce, \$8.80@9.10; prasata lehká, \$8.70@9.15; míchaná, \$8.50@9.15; těžká, \$8.25@9.10; hrubá, \$8.25@8.45; selata, \$7.00@8.50.

Ovcy a jehňat bylo obdrženo 30,000 kusů; trh 10@20c nižší; ovcy, \$5.15@6.00; roční, \$6.10@7.00; jehňata, \$6.50@8.40.

Kansas City, 17. srpna 1914.
Hovězí dobytka bylo obdrženo 19,000 kusů; trh nižší, nejlepší kukuřičí krmení voly, \$9.50@10.25; domácí voly, \$8.00@9.40; západní voly, \$7.00@9.40; kusy k chovu a k žíru, \$6.00@8.35; bulci, \$5.25@6.50; telata, \$6.50@10.50.

Prasat obdrženo bylo 17,000 kusů; trh nižší; prodeje ponějvíce, \$9.00@9.15; těžká, \$9.05@9.17½; na maso, \$9.00@9.20; lehká, \$9.00@9.15; selata, \$8.00@8.50.

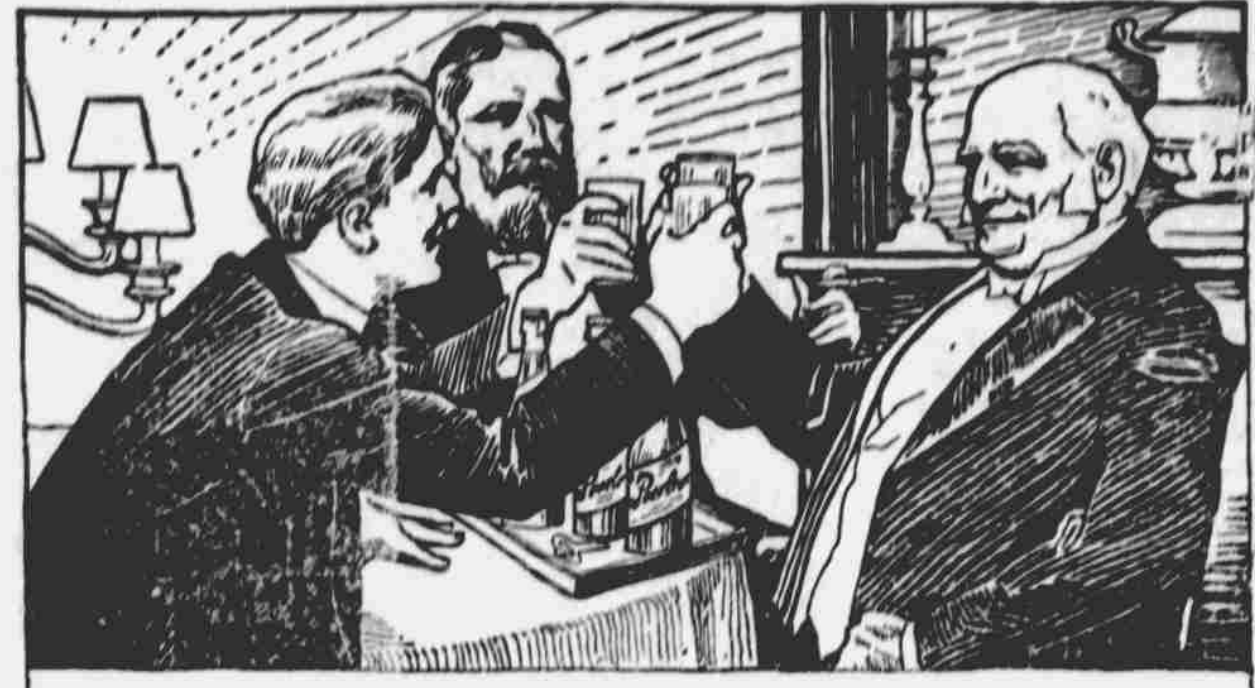
Ovcy a jehňat bylo obdrženo 7,300 kusů; trh nižší; jehňata, \$8.00@8.25; roční, \$6.00@6.60; skopei, \$5.50@5.90; ovcy, \$5.00@5.50.

Sioux City, Ia. 17. srpna 14.
Hovězí dobytka bylo obdrženo 1,700 kusů; trh silný; domácí voly, \$7.40@9.25; na maso, \$5.85@8.00; krávy a jalovce, \$4.90@5.35; pro nakladárny, \$3.75@4.50; k chovu a k žíru, \$6.30@7.65; telata, \$7.00@10.50; bulci, \$5.30@6.00.

Prasat bylo obdrženo 3,000 kusů; trh 15@20c nižší; prasata těžká, \$8.75@8.90; míchaná, \$8.70@8.75; lehká, \$8.65@8.70; prodeje ponějvíce, \$8.65@8.75.

Obilní trh.
Omaha, 17. srpna 1914.

Pšenice — Čís. 2. tvrdá, 84@85½c; čís. 3. tvrdá, 80½@86c;



GOOD SINCE 1854

Three generations of Americans have enjoyed the rich, mellow flavor and high quality of Gund's barley malt and hop brews. At home and social gatherings

Gund's Peerless Beer

is the ideal refreshment; its reputation of 60 years making it the popular choice everywhere.

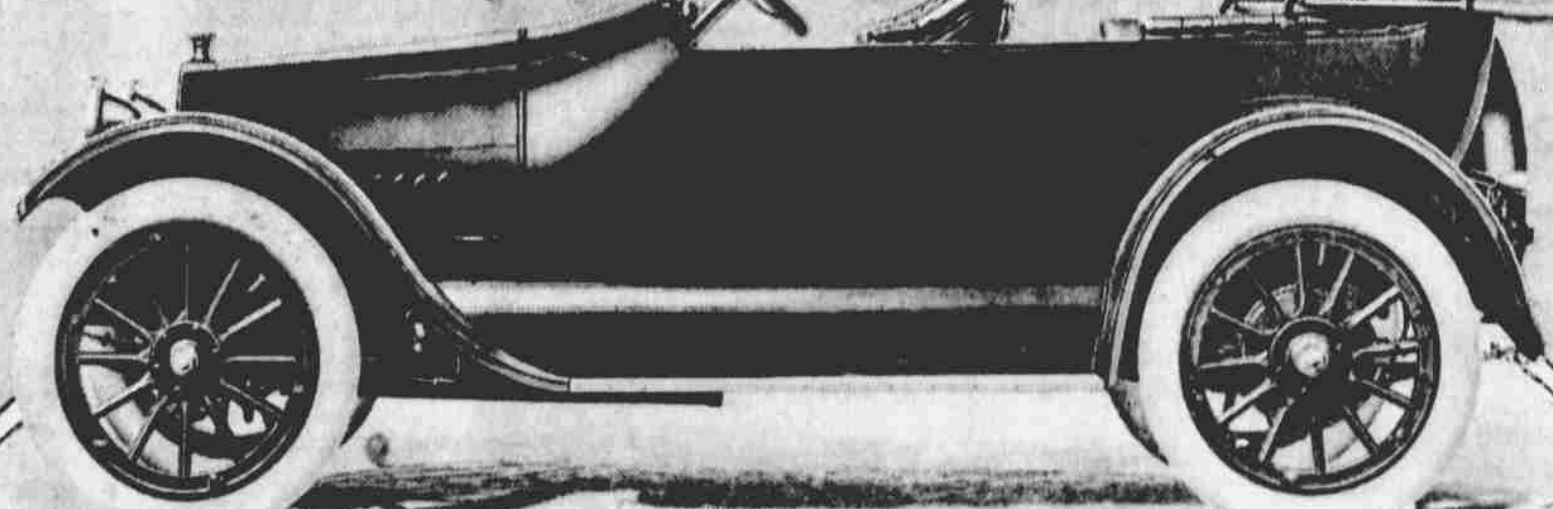
Keep a case in the cellar, it sharpens the appetite and aids digestion. Order today.

John Gund Brewing Co.
La Crosse, Wis.

W. C. HEYDEN, Mgr.
Phone: Bell Douglas 621; Automatic A-2344
CARL FURTH, Distributor
716 S. 10th Street, Omaha, Neb.
Phone: Bell Douglas 4834; Automatic A-2529

Čís. 4. tvrdá, 81@86c; čís. 2. jarní, 87½@88½c; čís. 3. jarní, 86¼@87¼c; čís. 4. jarní, 82½@86c; čís. 2. durum, 78½@79½c; čís. 3. durum, 77½@78½c.
Kukuřice — Čís. 2. bílá, 76¼@77c; čís. 3. bílá, 76¼@76½c; čís. 4. bílá, 76¼@77c; čís. 2. žlutá, 38½@38½c; čís. 3. bílá, 38@38½c; čís. 4. bílá, 37½@37¾c.
Jčmen — K sladování, 58@64c; čís. 1. ke krmění, 45@55c.
Žito — Čís. 2., 75@76c; čís. 3., 72@75c.
Oves — Čís. 2. bílý, 38¼@

\$ 1250



Will Buy the BEST Motor Car Made in America in 1915

Fully equipped in every respect—Electric Self Starter—Electric Lighting—Power Tire Pump—and every one of the latest devices to secure comfort, accessibility and reliability.

- Read These Remarkable Features:**
- Light Weight
 - Accessibility
 - Economy
 - Chrome Vanadium Steel Construction
 - Long Stroke, High-Speed I-Head Motors
 - Three-point Motor Suspension
 - Full Floating Rear Axle
 - Two-unit—Three-Point Construction
 - Silent Electric Starter
 - Electric Lights
 - Silent Chain Drive Shaft to Generator and Distributor
 - Positive Helical Gear Drive to Cam Shaft
 - Water Pump on Fan Shaft
 - Dimming Search Lights—Non-Glare System
 - Electric Horn
 - Speedometer
 - Gasoline Gauge
 - Mitchell Power Tire Pump
 - One-Man Top
 - Integral Rain Vision Two-Piece Windshield
 - Quick-Action Side Curtains
 - Crossed Fenders
 - Portable Exploding Lamp
 - Removable Rims
 - Extra Tire Carrier in Rear
 - Stream Line Body
 - License Brackets

The year 1915 will not only be a Mitchell year, but it will be famous as a year in which the Mitchell establishes another standard of values in automobile building.
Those who have seen the new model—especially dealers—are not only enthusiastic but are clamoring for the first cars from the factory.
Our Vice-President and Chief Engineer, John W. Bate, who designed the original Mitchell, designed the '1915' from stem to stern and all his ingenious ideas and practical engineering innovations have been utilized.
The result is a car that beats them all—at a price \$500.00 less than anything approaching it.
In fact there is no comfort, no "safety first" appliance, no accessory that adds to the enjoyment of automobile riding that will not be found in this car.
And every part is perfect.

Over 98% of the car is made right in the Mitchell shops which cover acres upon acres of space.
No detail is skimped—everything is weighed, judged, measured, tested with critical correctness which gives the great service quality for which the Mitchell is famous.
Read the specifications in another column.
Compare them with any other car and you will find the most in the Mitchell.
But after all don't judge the new Mitchell until you've sat at the wheel of the new model—until you get the personal touch—until you feel the road (whether it be rough or smooth) come up and caress the car.
We invite you to get this personal touch at our expense. We'll put a car at your disposal.
In the meantime send for the new literature which tells the whole story.

The Mitchell Line for 1915

Mitchell Light Four—two and five passengers—4 cylinders—35 horse power—116 inch wheel base—34½ tires.....	\$1,250
Mitchell Light Four—6 passengers—same as above.....	\$1,300
Mitchell Special Six—5 passengers—6 cylinders—50 horse power—132 inch wheel base—36½ tires.....	\$1,895
Mitchell Special Six—6 passengers—same as above.....	\$1,995
Mitchell Six De Luxe—7 passengers—6 cylinders—144 inch wheel base—60 horse power—37½ tires.....	\$2,350

F. O. B. Racine

Mitchell Motor Co.
Racine, Wis., U.S.A.
80 Years of Faithful Service to the American Public

MITCHELL MOTOR CO.
Omaha, Neb.

Mitchell

Light Four
5 Passenger
35 H.P. 116 in. Wheel Base